

### 教育支援 センター「寺子屋」

県補助金は今年度限りという方針がでているが、本町では不登校児童・生徒の学習支援のほか、数多くの電話・来所・訪問相談に対応している。保護者や子供の支援に大きな役割をはたしているため、支援継続又は職員への派遣を希望している。

学校教育課

### 子ども会 リーダー研修会

小学校4～6年生を対象に2泊3日（昨年度まで1泊2日）を増やした。児童36人が大山青年の家で、自然体験活動などを通して交流と資質向上をはかった。

社会教育課

### 食育の日

保育所では、毎月19日の「食育の日」に合わせて「食」の大切さを教え、食べ物への感謝の気持ちを育てている。

幼児教育課

### 小地域 保健福祉活動

健康づくりや地域の支え合い活動などの推進を目的に、単町の新規事業として予算計上されていた。今回、県の補助事業として採択されたことで、各種講演会や研修会、福祉情報冊子の作成などを新たに計画し、事業の充実をはかる。

福祉介護課

### 可燃物用 中型ゴミ袋

現在、ゴミ袋は大・小2種類。町民からの要望で、新しく中サイズ（大袋の7割程度の容量、15枚入り400円）を10月から販売する。

住民生活課

### 健康づくり

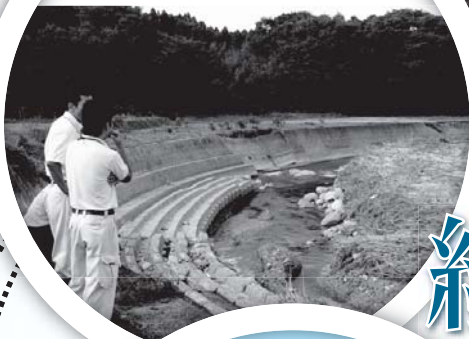
がん検診など大人の健診（検診）は、啓発活動や健診制度・休日検診の定着、人間ドッグの希望者の増加で受診率が向上してきた。休日検診の回数増、保健推進員の支援や協力で、受診率のさらなる向上をはかる。

保健課

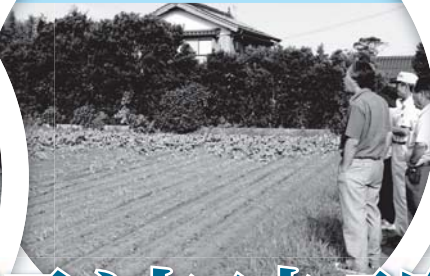
## 教育民生

調査日  
9月13日  
9月14日  
9月15日  
常任委員会

### 羽田井地区 護岸壁崩壊現場



### 中山地区 ブロッコリー畑



### 梨選果場 糖度センサー選果機



## 経済建設

調査日

9月13日  
9月14日  
9月15日

### 香取地区 給水管復旧現場



### 県道 土砂崩れ現場



### 香取地区 こんにゃく芋畑



台風被害に関する補正予算の審議のため、今会期中は、台風の被害状況を中心に現場を調査しました。そのほか、生産拡大をめざすこんにゃく芋畑、梨の糖度センサー付き選果機などを確認しました。