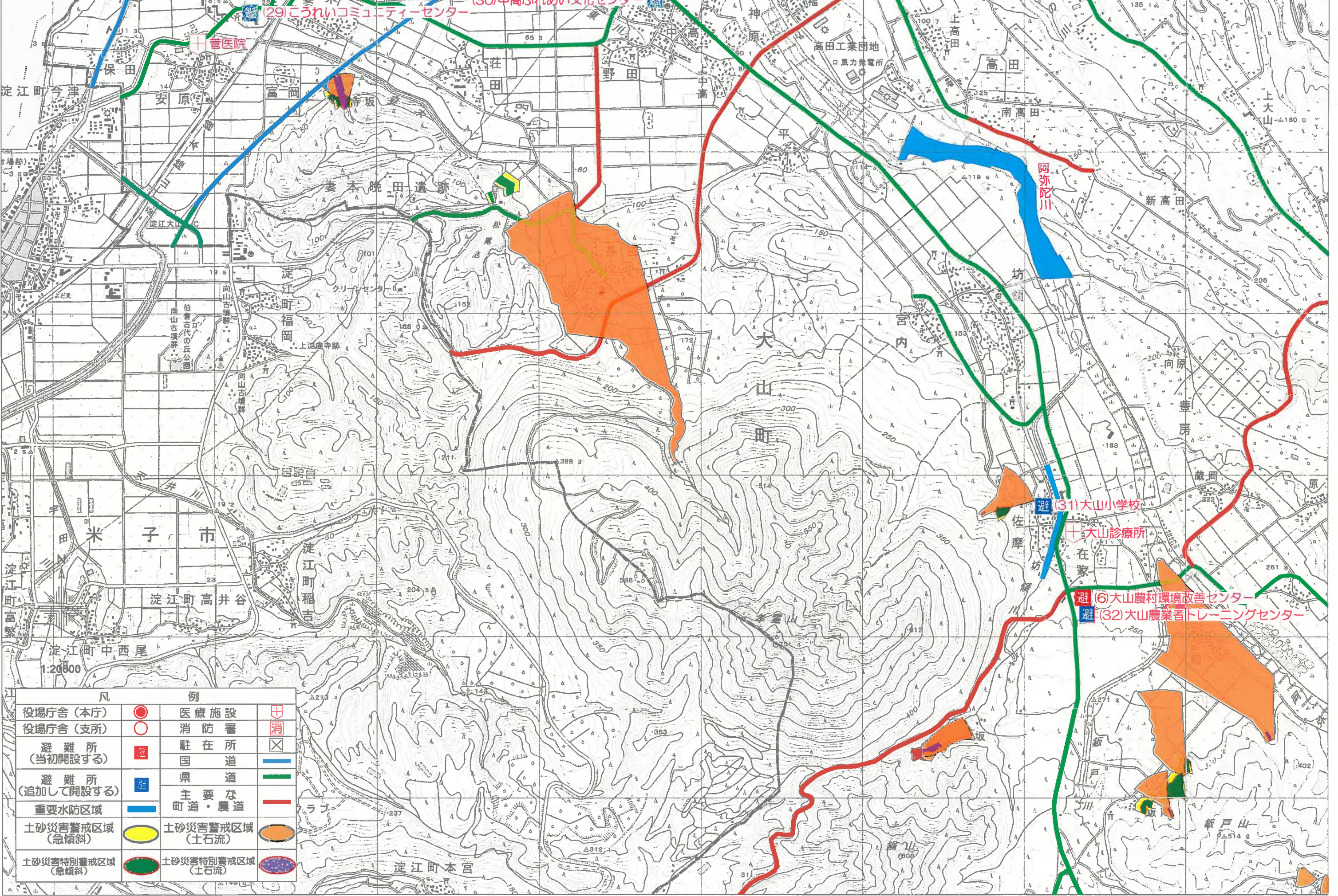


# 大山町土砂災害ハザードマップ (NO.4)



(29) きれいコミュニティセンター (30) 中高ふれあい文化センター

阿弥陀川

避 (31) 大山小学校

大山診療所

避 (6) 大山農村環境改善センター

避 (32) 大山農業者トレーニングセンター

凡		例	
役場庁舎 (本庁)	●	医療施設	⊕
役場庁舎 (支所)	○	消防署	消
避難所 (当初開設する)	■	駐在所	⊗
避難所 (追加して開設する)	■	国道	—
重要水防区域	■	県道	—
土砂災害警戒区域 (急傾斜)	■	主要な町道・農道	—
土砂災害特別警戒区域 (急傾斜)	■	土砂災害警戒区域 (土石流)	■
		土砂災害特別警戒区域 (土石流)	■

1:20000

淀江町富繁

淀江町中西尾

淀江町高井谷

淀江町福吉

淀江町本宮

米子市

淀江町今津

淀江町富繁

淀江町中西尾

淀江町本宮