

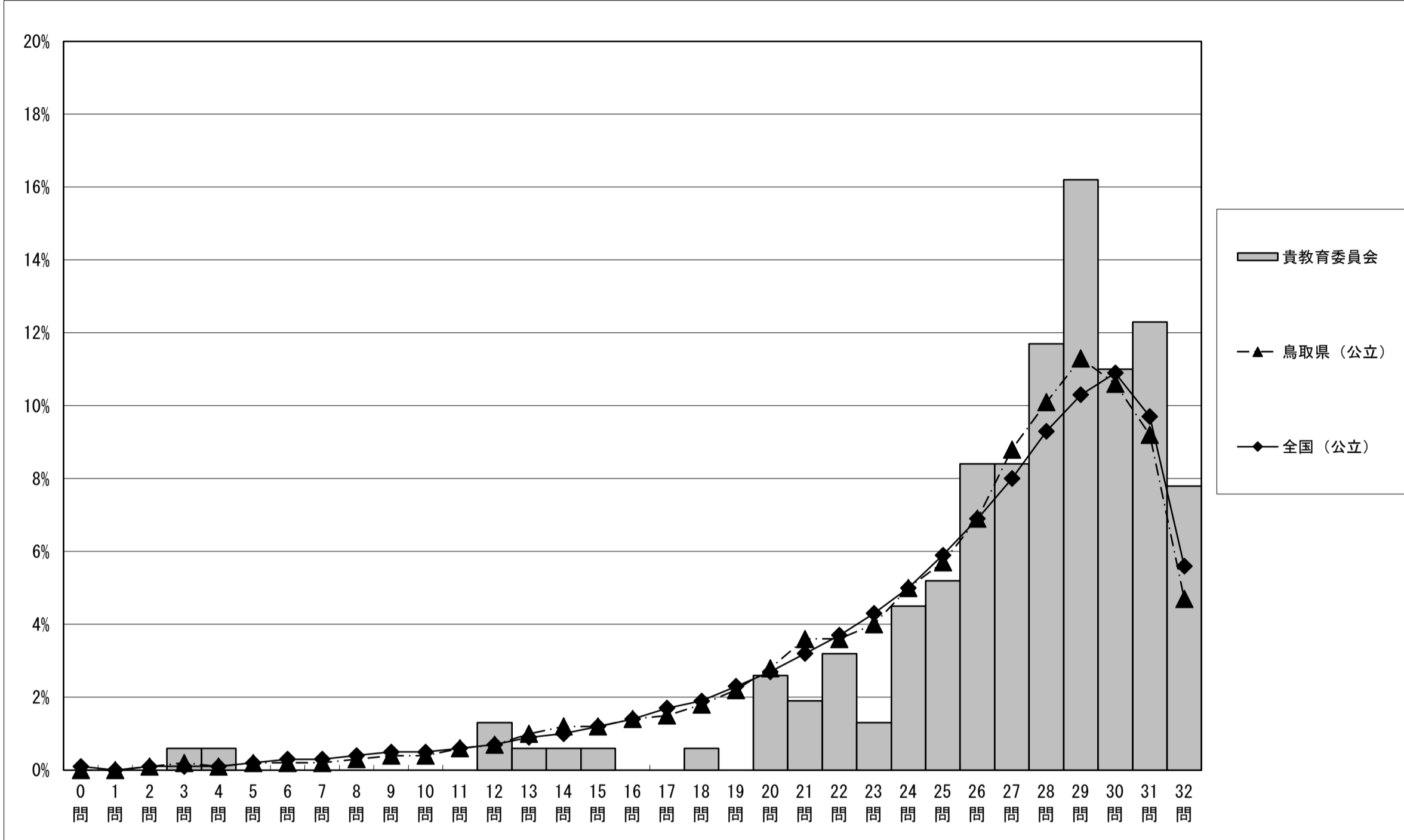
調査結果概況 [国語A：主として知識]
大山町教育委員会－生徒

・以下の集計値／グラフは、4月22日に実施した調査の結果を、生徒を対象として集計した値である。

	生徒数	平均正答数	平均正答率 (%)	中央値	標準偏差
大山町教育委員会	154	27.0 / 32	84.4	28.0	4.9
鳥取県 (公立)	4,898	25.5 / 32	79.5	27.0	5.5
全国 (公立)	1,017,965	25.4 / 32	79.4	27.0	5.7

正答数集計値 (左：生徒数 右：割合(%))		
0問	0	0.0
1問	0	0.0
2問	0	0.0
3問	1	0.6
4問	1	0.6
5問	0	0.0
6問	0	0.0
7問	0	0.0
8問	0	0.0
9問	0	0.0
10問	0	0.0
11問	0	0.0
12問	2	1.3
13問	1	0.6
14問	1	0.6
15問	1	0.6
16問	0	0.0
17問	0	0.0
18問	1	0.6
19問	0	0.0
20問	4	2.6
21問	3	1.9
22問	5	3.2
23問	2	1.3
24問	7	4.5
25問	8	5.2
26問	13	8.4
27問	13	8.4
28問	18	11.7
29問	25	16.2
30問	17	11.0
31問	19	12.3
32問	12	7.8

正答数分布グラフ (横軸：正答数, 縦軸：割合)



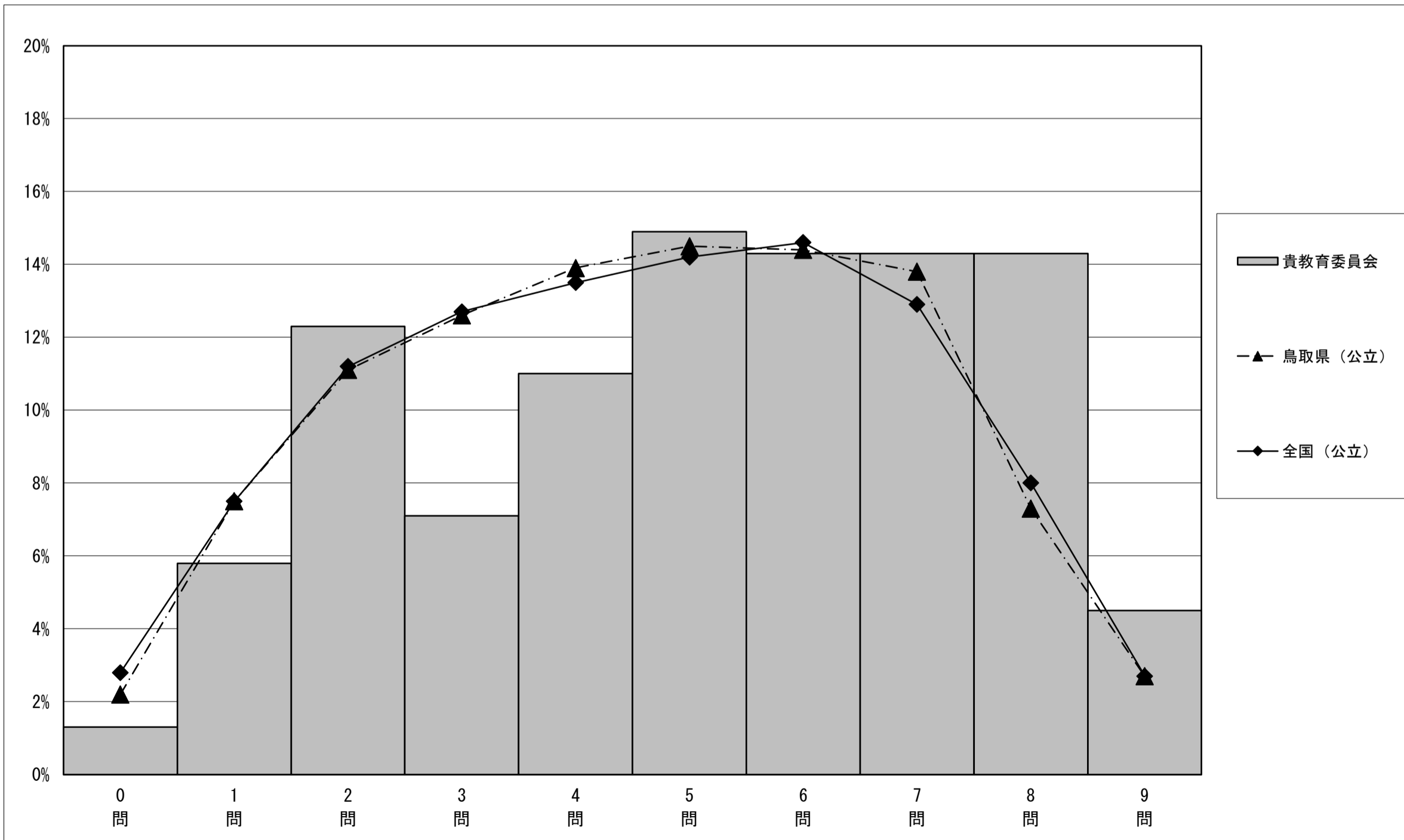
調査結果概況 [国語B：主として活用]
大山町教育委員会－生徒

・以下の集計値／グラフは、4月22日に実施した調査の結果を、生徒を対象として集計した値である。

	生徒数	平均正答数	平均正答率 (%)	中央値	標準偏差
大山町教育委員会	154	5.1 / 9	56.9	5.0	2.4
鳥取県 (公立)	4,893	4.6 / 9	51.2	5.0	2.2
全国 (公立)	1,018,157	4.6 / 9	51.0	5.0	2.3

正答数集計値 (左：生徒数 右：割合(%))		
0問	2	1.3
1問	9	5.8
2問	19	12.3
3問	11	7.1
4問	17	11.0
5問	23	14.9
6問	22	14.3
7問	22	14.3
8問	22	14.3
9問	7	4.5

正答数分布グラフ (横軸：正答数, 縦軸：割合)



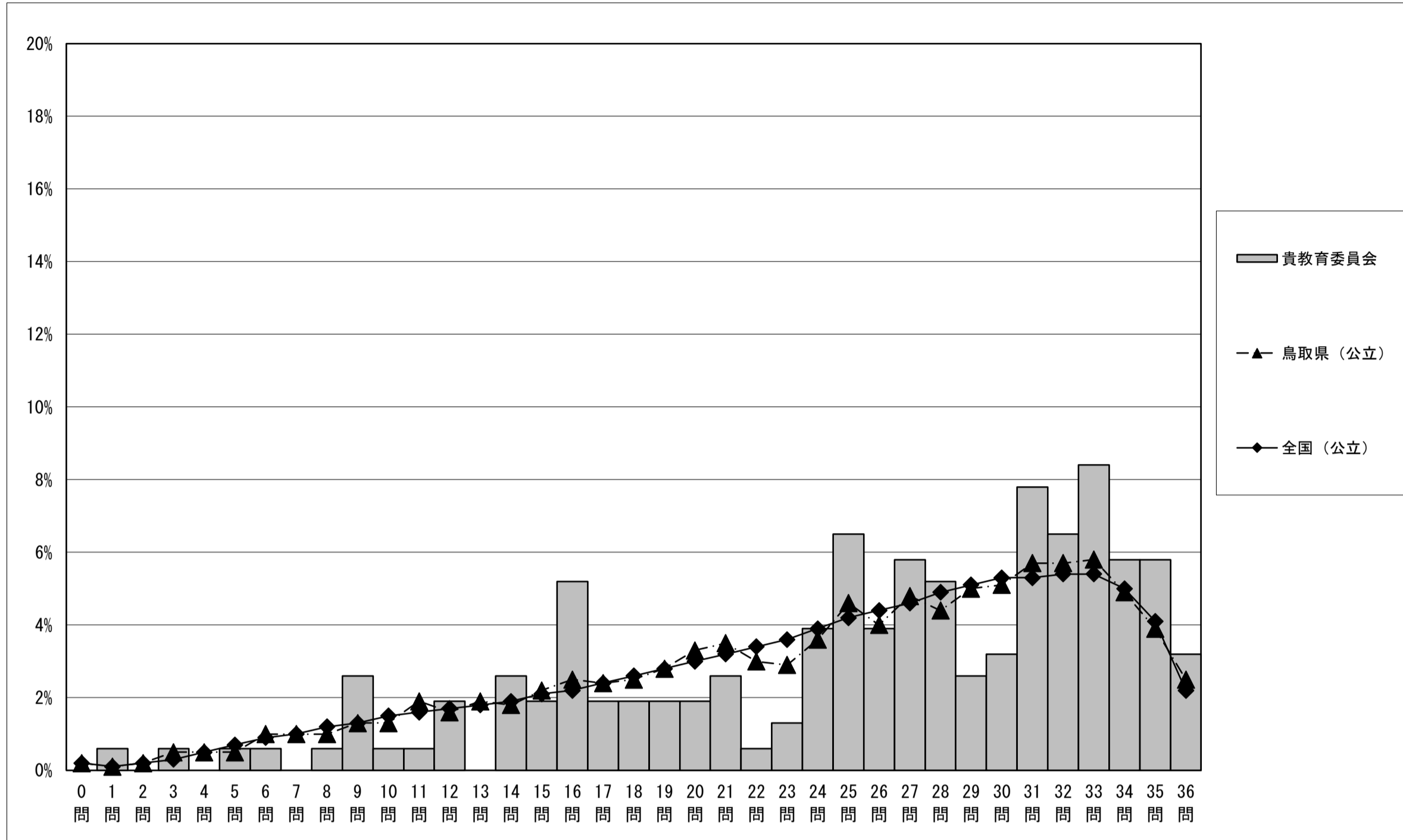
調査結果概況 [数学A：主として知識]
大山町教育委員会－生徒

・以下の集計値／グラフは、4月22日に実施した調査の結果を、生徒を対象として集計した値である。

	生徒数	平均正答数	平均正答率 (%)	中央値	標準偏差
大山町教育委員会	154	25.5 / 36	70.8	27.0	8.2
鳥取県 (公立)	4,891	24.3 / 36	67.4	26.0	8.3
全国 (公立)	1,018,328	24.3 / 36	67.4	26.0	8.2

正答数集計値 (左：生徒数 右：割合(%))		
0問	0	0.0
1問	1	0.6
2問	0	0.0
3問	1	0.6
4問	0	0.0
5問	1	0.6
6問	1	0.6
7問	0	0.0
8問	1	0.6
9問	4	2.6
10問	1	0.6
11問	1	0.6
12問	3	1.9
13問	0	0.0
14問	4	2.6
15問	3	1.9
16問	8	5.2
17問	3	1.9
18問	3	1.9
19問	3	1.9
20問	3	1.9
21問	4	2.6
22問	1	0.6
23問	2	1.3
24問	6	3.9
25問	10	6.5
26問	6	3.9
27問	9	5.8
28問	8	5.2
29問	4	2.6
30問	5	3.2
31問	12	7.8
32問	10	6.5
33問	13	8.4
34問	9	5.8
35問	9	5.8
36問	5	3.2

正答数分布グラフ (横軸：正答数, 縦軸：割合)



調査結果概況 [数学B：主として活用]
大山町教育委員会－生徒

・以下の集計値／グラフは、4月22日に実施した調査の結果を、生徒を対象として集計した値である。

	生徒数	平均正答数	平均正答率 (%)	中央値	標準偏差
大山町教育委員会	154	9.6 / 15	64.3	11.0	3.6
鳥取県 (公立)	4,888	9.0 / 15	59.7	10.0	3.8
全国 (公立)	1,018,365	9.0 / 15	59.8	10.0	3.9

正答数集計値 (左：生徒数 右：割合(%))		
0問	0	0.0
1問	4	2.6
2問	3	1.9
3問	3	1.9
4問	9	5.8
5問	8	5.2
6問	6	3.9
7問	9	5.8
8問	6	3.9
9問	11	7.1
10問	17	11.0
11問	20	13.0
12問	21	13.6
13問	21	13.6
14問	10	6.5
15問	6	3.9

正答数分布グラフ (横軸：正答数, 縦軸：割合)

