

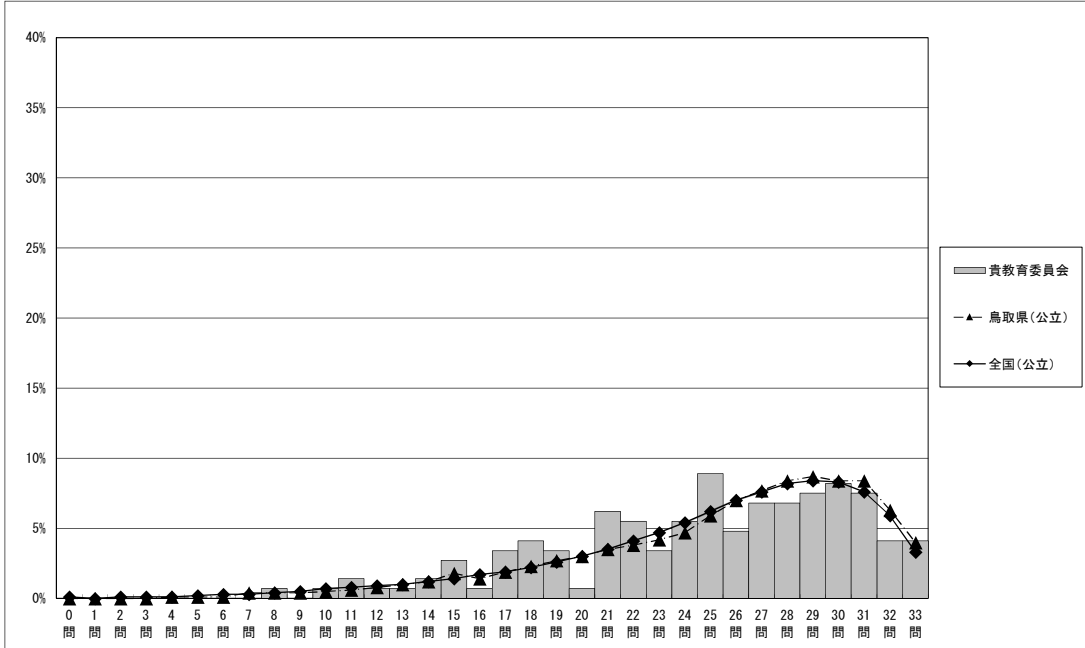
調査結果概況 【国語A：主として知識】
 大山町教育委員会一生徒

・以下の集計値／グラフは、4月21日に実施した調査の結果を、生徒を対象として集計した値である。

	生徒数	平均正答数	平均正答率 (%)	中央値	標準偏差
大山町教育委員会	146	24.8 / 33	75.1	26.0	5.7
鳥取県 (公立)	4,945	25.4 / 33	76.9	27.0	5.8
全国 (公立)	1,016,451	25.0 / 33	75.8	26.0	6.0

正答数集計値		
(左：生徒数 右：割合(%))		
0問	0	0.0
1問	0	0.0
2問	0	0.0
3問	0	0.0
4問	0	0.0
5問	0	0.0
6問	0	0.0
7問	0	0.0
8問	1	0.7
9問	0	0.0
10問	1	0.7
11問	2	1.4
12問	1	0.7
13問	1	0.7
14問	2	1.4
15問	4	2.7
16問	1	0.7
17問	5	3.4
18問	6	4.1
19問	5	3.4
20問	1	0.7
21問	9	6.2
22問	8	5.5
23問	5	3.4
24問	8	5.5
25問	13	8.9
26問	7	4.8
27問	10	6.8
28問	10	6.8
29問	11	7.5
30問	12	8.2
31問	11	7.5
32問	6	4.1
33問	6	4.1

正答数分布グラフ (横軸：正答数, 縦軸：割合)



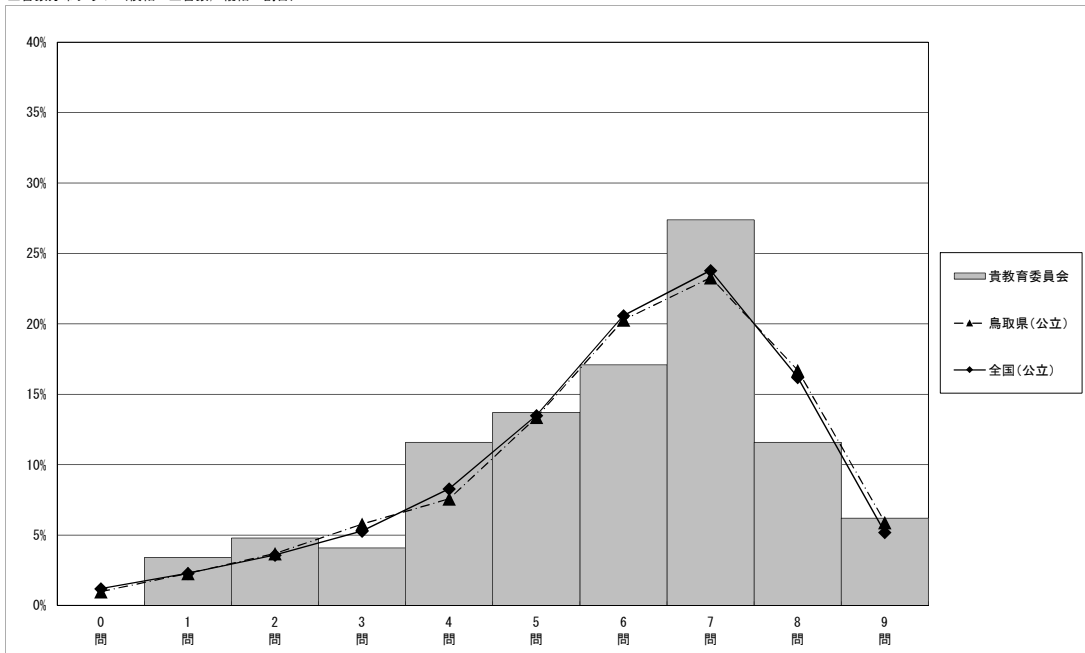
調査結果概況 【国語B：主として活用】
 大山町教育委員会一生徒

・以下の集計値／グラフは、4月21日に実施した調査の結果を、生徒を対象として集計した値である。

	生徒数	平均正答数	平均正答率 (%)	中央値	標準偏差
大山町教育委員会	146	5.8 / 9	64.8	6.0	2.0
鳥取県 (公立)	4,952	6.0 / 9	66.2	6.0	2.0
全国 (公立)	1,016,575	5.9 / 9	65.8	6.0	2.0

正答数集計値		
(左：生徒数 右：割合(%))		
0問	0	0.0
1問	5	3.4
2問	7	4.8
3問	6	4.1
4問	17	11.6
5問	20	13.7
6問	25	17.1
7問	40	27.4
8問	17	11.6
9問	9	6.2

正答数分布グラフ (横軸：正答数, 縦軸：割合)



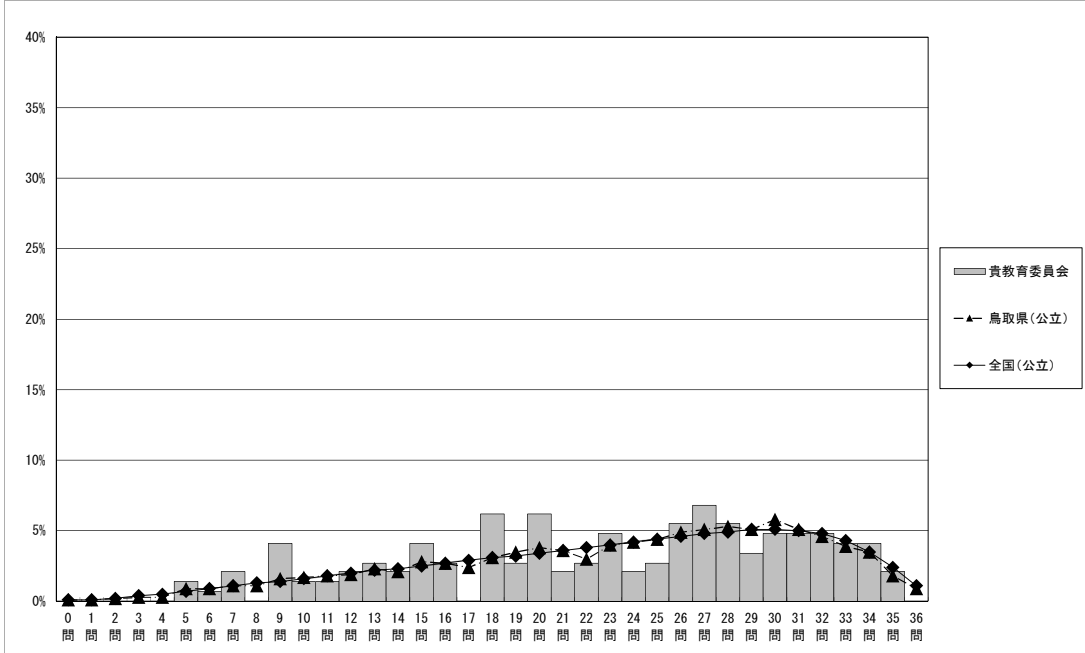
調査結果概況 【数学A：主として知識】
 大山町教育委員会一生徒

・以下の集計値／グラフは、4月21日に実施した調査の結果を、生徒を対象として集計した値である。

	生徒数	平均正答数	平均正答率 (%)	中央値	標準偏差
大山町教育委員会	146	22.8 / 36	63.2	24.0	7.9
鳥取県 (公立)	4,959	23.2 / 36	64.3	25.0	7.9
全国 (公立)	1,016,737	23.2 / 36	64.4	24.0	8.0

正答数集計値		
(左：生徒数 右：割合(%))		
0問	0	0.0
1問	0	0.0
2問	0	0.0
3問	0	0.0
4問	0	0.0
5問	2	1.4
6問	1	0.7
7問	3	2.1
8問	0	0.0
9問	6	4.1
10問	2	1.4
11問	2	1.4
12問	3	2.1
13問	4	2.7
14問	3	2.1
15問	6	4.1
16問	4	2.7
17問	0	0.0
18問	9	6.2
19問	4	2.7
20問	9	6.2
21問	3	2.1
22問	4	2.7
23問	7	4.8
24問	3	2.1
25問	4	2.7
26問	8	5.5
27問	10	6.8
28問	8	5.5
29問	5	3.4
30問	7	4.8
31問	7	4.8
32問	7	4.8
33問	6	4.1
34問	6	4.1
35問	3	2.1
36問	0	0.0

正答数分布グラフ (横軸：正答数、縦軸：割合)



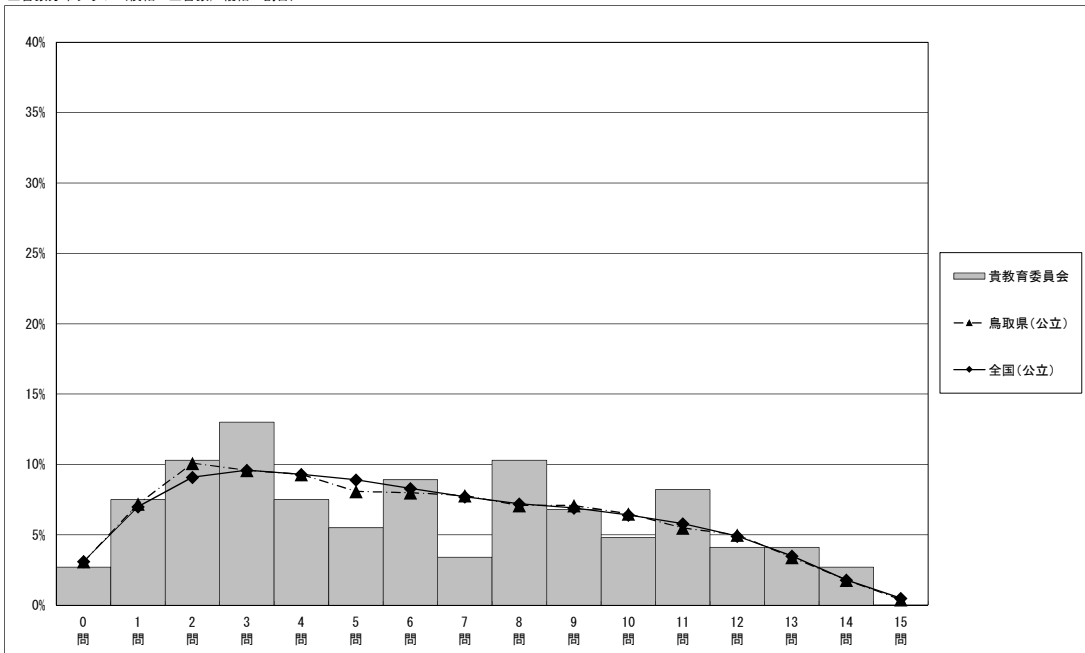
調査結果概況 【数学B：主として活用】
 大山町教育委員会一生徒

・以下の集計値／グラフは、4月21日に実施した調査の結果を、生徒を対象として集計した値である。

	生徒数	平均正答数	平均正答率 (%)	中央値	標準偏差
大山町教育委員会	146	6.3 / 15	41.7	6.0	3.9
鳥取県 (公立)	4,960	6.2 / 15	41.2	6.0	3.8
全国 (公立)	1,016,548	6.2 / 15	41.6	6.0	3.8

正答数集計値		
(左：生徒数 右：割合(%))		
0問	4	2.7
1問	11	7.5
2問	15	10.3
3問	19	13.0
4問	11	7.5
5問	8	5.5
6問	13	8.9
7問	5	3.4
8問	15	10.3
9問	10	6.8
10問	7	4.8
11問	12	8.2
12問	6	4.1
13問	6	4.1
14問	4	2.7
15問	0	0.0

正答数分布グラフ (横軸：正答数、縦軸：割合)



・以下の集計値／グラフは、4月21日に実施した調査の結果を、生徒を対象として集計した値である。

	生徒数	平均正答数	平均正答率 (%)	中央値	標準偏差
大山町教育委員会	146	13.6 / 25	54.5	14.0	6.1
鳥取県(公立)	4,960	13.3 / 25	53.0	13.0	5.8
全国(公立)	1,016,572	13.3 / 25	53.0	13.0	5.7

正答数集計値		
(左: 生徒数 右: 割合(%))		
0問	0	0.0
1問	0	0.0
2問	2	1.4
3問	5	3.4
4問	1	0.7
5問	6	4.1
6問	6	4.1
7問	6	4.1
8問	11	7.5
9問	9	6.2
10問	7	4.8
11問	8	5.5
12問	6	4.1
13問	3	2.1
14問	6	4.1
15問	10	6.8
16問	11	7.5
17問	5	3.4
18問	6	4.1
19問	4	2.7
20問	9	6.2
21問	7	4.8
22問	8	5.5
23問	4	2.7
24問	3	2.1
25問	3	2.1

正答数分布グラフ (横軸: 正答数, 縦軸: 割合)

