



米本 隆記 議員

高速鉄道の考えは

町長

実現に向けて活動をする

【米本】山陰を通る新幹線は、昭和48年に基本計画12路線が決定したが、いまだに進んでいない。
この計画では中国横断の路線と福岡までの山陰新幹線があって、今はどちらも議論されている。福岡までの路線が本町の魅力を生かせると思う。山陰新幹線となれば在来線の地元負担も取りざたされている。
町長はどのように考えているか。
【町長】全国新幹線鉄道整備法にもとづき整備することになっているので、本町単独の取り組みとはならない。平成25年6月に発足した山陰縦貫・超高速鉄道整備推進市町村会議の会員になっている。今後も引き続き、他の沿線自治体とも連携して山陰新幹線の実現に向けた活動に参加していく。



休日は増えるけど

町長

5月連休の対応は

広報などで知らせる

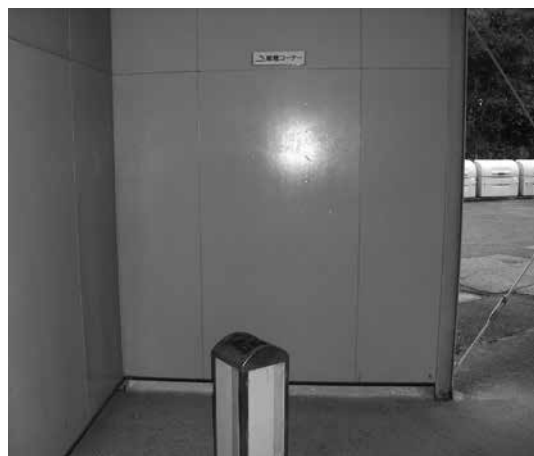
【米本】新天皇陛下の即位によって5月1日が祝日となった。それが祝日となった。それにともなつて10日間の連休に多くはなる。国は国民生活に影響がないようにとやっているが、いまだ対応ははっきりしてない。周知期間も必要だが、考えは。
【町長】役場は基本10連休になるが、休日対応はする。
ただし、診療所、ごみ収集やデマンドバスといった住民生活にかかわることなどの対応は広報や大山チャンネルで周知する。

公共施設の禁煙は

町長

受動喫煙をなくす方向で取り組む

【米本】健康増進法が平成30年7月に改正された。平成32年4月からは公共施設敷地内は原則禁煙になる。県内でも今年になり敷地内禁煙の自治体もできた。町長の考えは。
また、教育委員会の見解は。
【町長】県内の自治体の大半が、敷地内禁煙になっている。法律の主旨に則り受動喫煙をなくす方向で取り組む。
【教育長】子供の利用が多いことや財政的な課題で、基本的には敷地内禁煙が望ましいと考える。



喫煙コーナーはどこへ

※そのほか『人口減少対策は』について質問しました。