

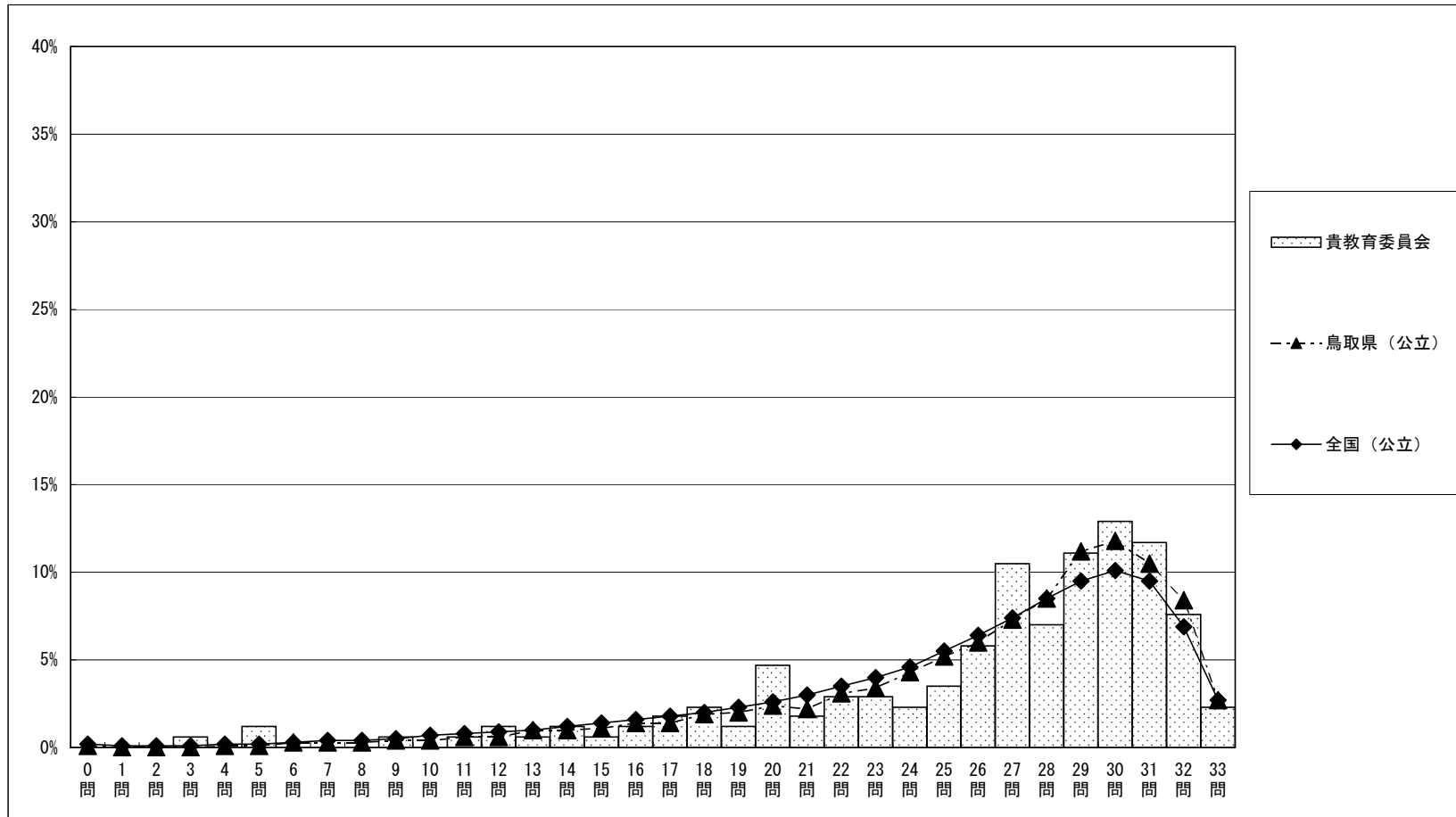
調査結果概況 [国語A：主として知識]

大山町教育委員会－生徒

・以下の集計値／グラフは、4月21日に実施した調査の結果を集計した値である。

	生徒数	平均正答数	平均正答率 (%)	中央値	標準偏差
大山町教育委員会	171	26.1 / 33	79.1	28.0	5.9
鳥取県 (公立)	4,795	26.2 / 33	79.3	28.0	5.6
全国 (公立)	1,033,291	25.4 / 33	77.0	27.0	6.1

正答数分布グラフ (横軸：正答数, 縦軸：割合)



正答数集計値 (左：生徒数 右：割合(%))		
0問	0	0.0
1問	0	0.0
2問	0	0.0
3問	1	0.6
4問	0	0.0
5問	2	1.2
6問	0	0.0
7問	0	0.0
8問	0	0.0
9問	1	0.6
10問	0	0.0
11問	1	0.6
12問	2	1.2
13問	1	0.6
14問	2	1.2
15問	1	0.6
16問	2	1.2
17問	3	1.8
18問	4	2.3
19問	2	1.2
20問	8	4.7
21問	3	1.8
22問	5	2.9
23問	5	2.9
24問	4	2.3
25問	6	3.5
26問	10	5.8
27問	18	10.5
28問	12	7.0
29問	19	11.1
30問	22	12.9
31問	20	11.7
32問	13	7.6
33問	4	2.3

調査結果概況 [国語B：主として活用]

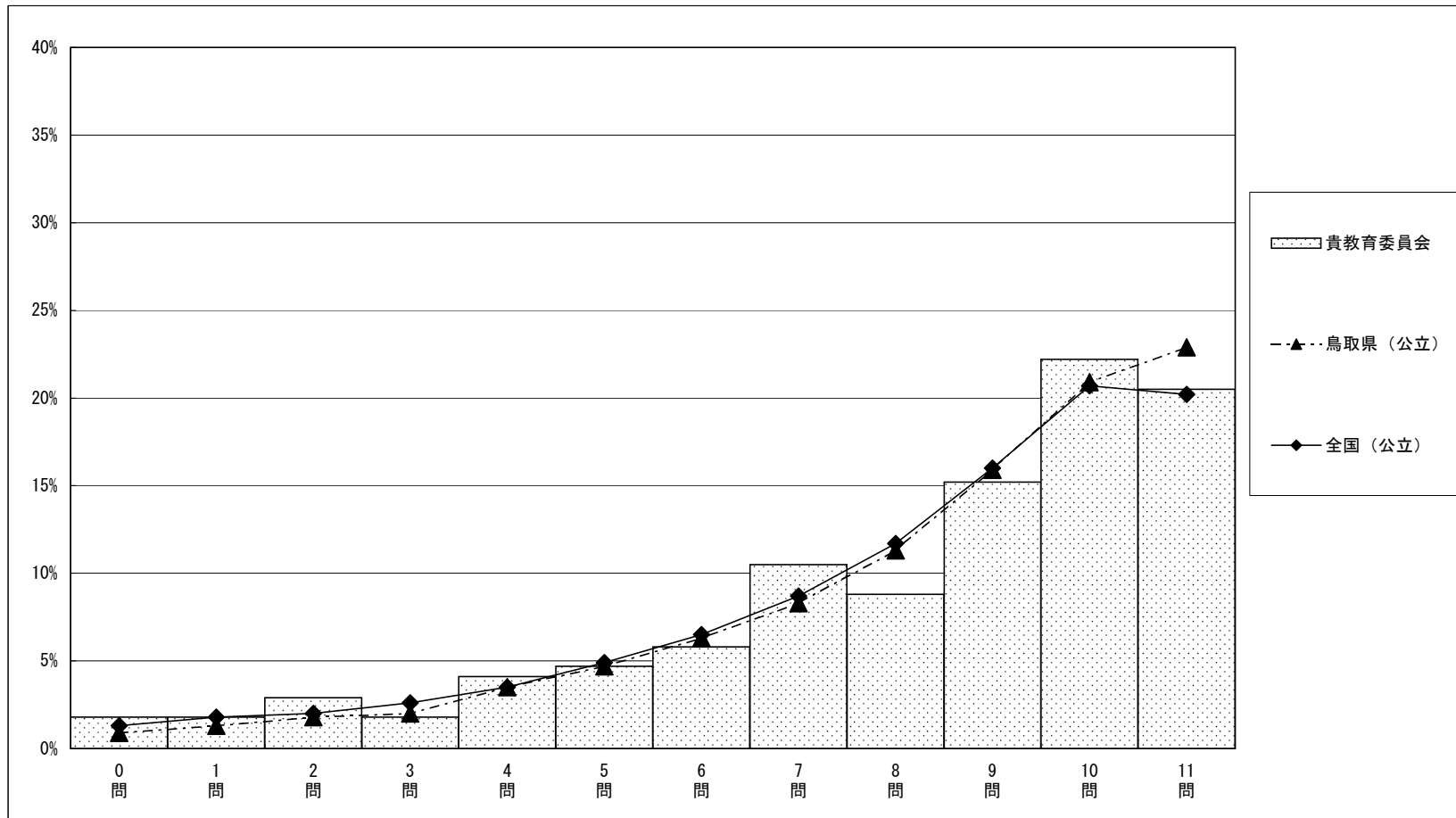
大山町教育委員会－生徒

・以下の集計値／グラフは、4月21日に実施した調査の結果を集計した値である。

	生徒数	平均正答数	平均正答率 (%)	中央値	標準偏差
大山町教育委員会	171	8.2 / 11	74.2	9.0	2.8
鳥取県 (公立)	4,795	8.4 / 11	76.4	9.0	2.6
全国 (公立)	1,033,703	8.2 / 11	74.5	9.0	2.7

正答数集計値 (左：生徒数 右：割合 (%))		
0問	3	1.8
1問	3	1.8
2問	5	2.9
3問	3	1.8
4問	7	4.1
5問	8	4.7
6問	10	5.8
7問	18	10.5
8問	15	8.8
9問	26	15.2
10問	38	22.2
11問	35	20.5

正答数分布グラフ (横軸：正答数, 縦軸：割合)



調査結果概況 [数学A：主として知識]

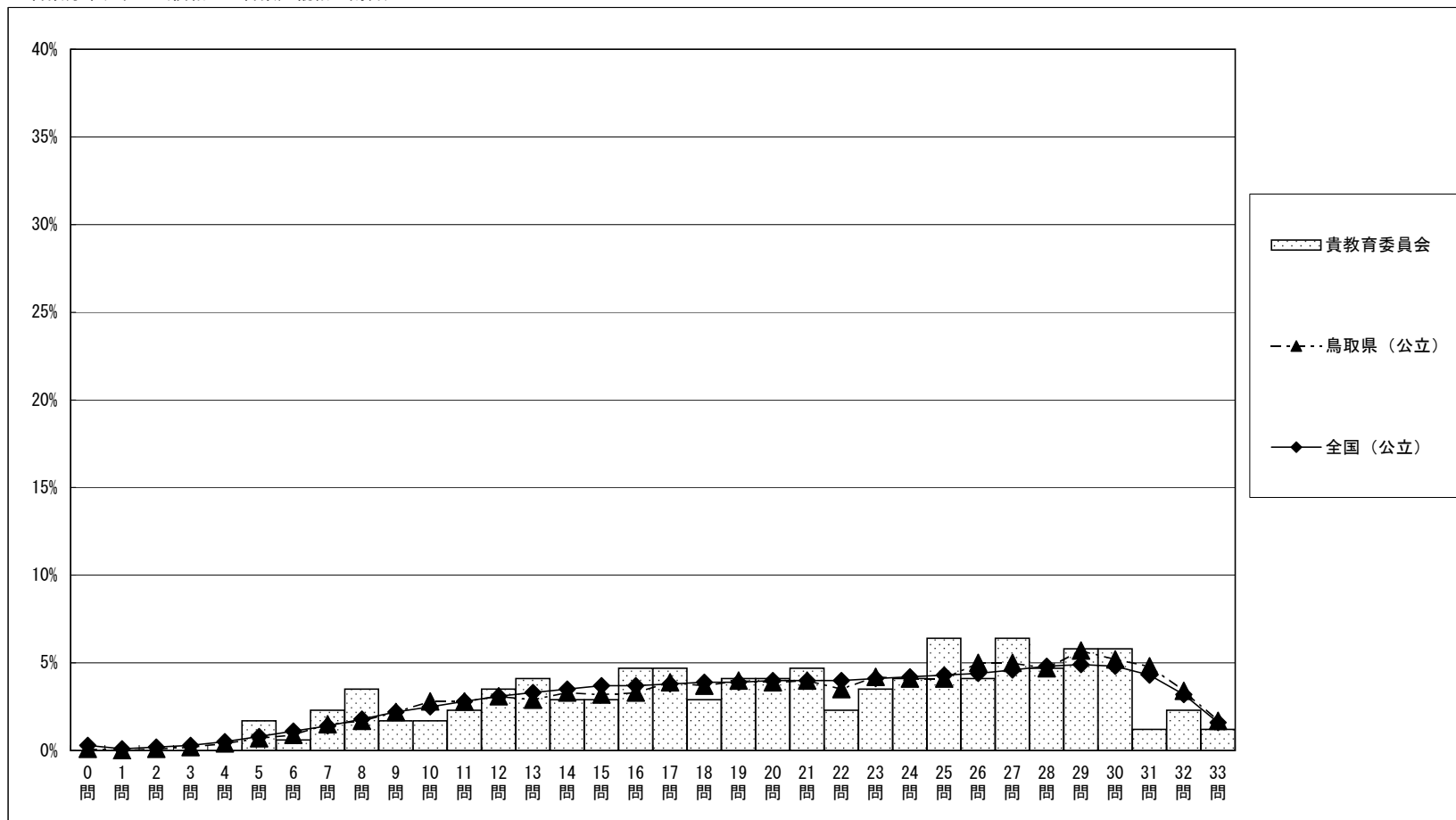
大山町教育委員会－生徒

・以下の集計値／グラフは、4月21日に実施した調査の結果を集計した値である。

	生徒数	平均正答数	平均正答率 (%)	中央値	標準偏差
大山町教育委員会	172	20.5 / 33	62.0	21.0	7.4
鳥取県 (公立)	4,798	21.1 / 33	64.0	22.0	7.6
全国 (公立)	1,033,885	20.7 / 33	62.7	21.0	7.6

正答数集計値 (左：生徒数 右：割合(%))		
0問	0	0.0
1問	0	0.0
2問	0	0.0
3問	0	0.0
4問	0	0.0
5問	3	1.7
6問	1	0.6
7問	4	2.3
8問	6	3.5
9問	3	1.7
10問	3	1.7
11問	4	2.3
12問	6	3.5
13問	7	4.1
14問	5	2.9
15問	5	2.9
16問	8	4.7
17問	8	4.7
18問	5	2.9
19問	7	4.1
20問	7	4.1
21問	8	4.7
22問	4	2.3
23問	6	3.5
24問	7	4.1
25問	11	6.4
26問	7	4.1
27問	11	6.4
28問	8	4.7
29問	10	5.8
30問	10	5.8
31問	2	1.2
32問	4	2.3
33問	2	1.2

正答数分布グラフ (横軸：正答数, 縦軸：割合)



調査結果概況 [数学B：主として活用]

大山町教育委員会－生徒

・以下の集計値／グラフは、4月21日に実施した調査の結果を集計した値である。

	生徒数	平均正答数	平均正答率 (%)	中央値	標準偏差
大山町教育委員会	172	8.7 / 15	58.1	9.0	3.9
鳥取県 (公立)	4,796	8.8 / 15	58.4	9.0	3.9
全国 (公立)	1,033,909	8.5 / 15	56.9	9.0	3.9

正答数集計値 (左：生徒数 右：割合 (%))		
0問	3	1.7
1問	2	1.2
2問	5	2.9
3問	9	5.2
4問	13	7.6
5問	11	6.4
6問	6	3.5
7問	14	8.1
8問	10	5.8
9問	21	12.2
10問	18	10.5
11問	12	7.0
12問	14	8.1
13問	12	7.0
14問	16	9.3
15問	6	3.5

正答数分布グラフ (横軸：正答数, 縦軸：割合)

