

外壁: ガルバ (グレー)
 カラー: JN-45

庇: ガルバ

屋根: ガルバ (黒)
 軒裏: 木板オイルステイン塗装

サッシ: プルミ (黒)

サイン: スチール箱文字
 LED ムニターネオン

THE SEA MIKURIYA

サイン: LED 表面発光
 ムニター

テラス屋根 やじら
 木柱・梁木材 (檜)
 スライドルーフトent

手摺り: スチールリム酸亜鉛
 処理

壁: RC 打放し

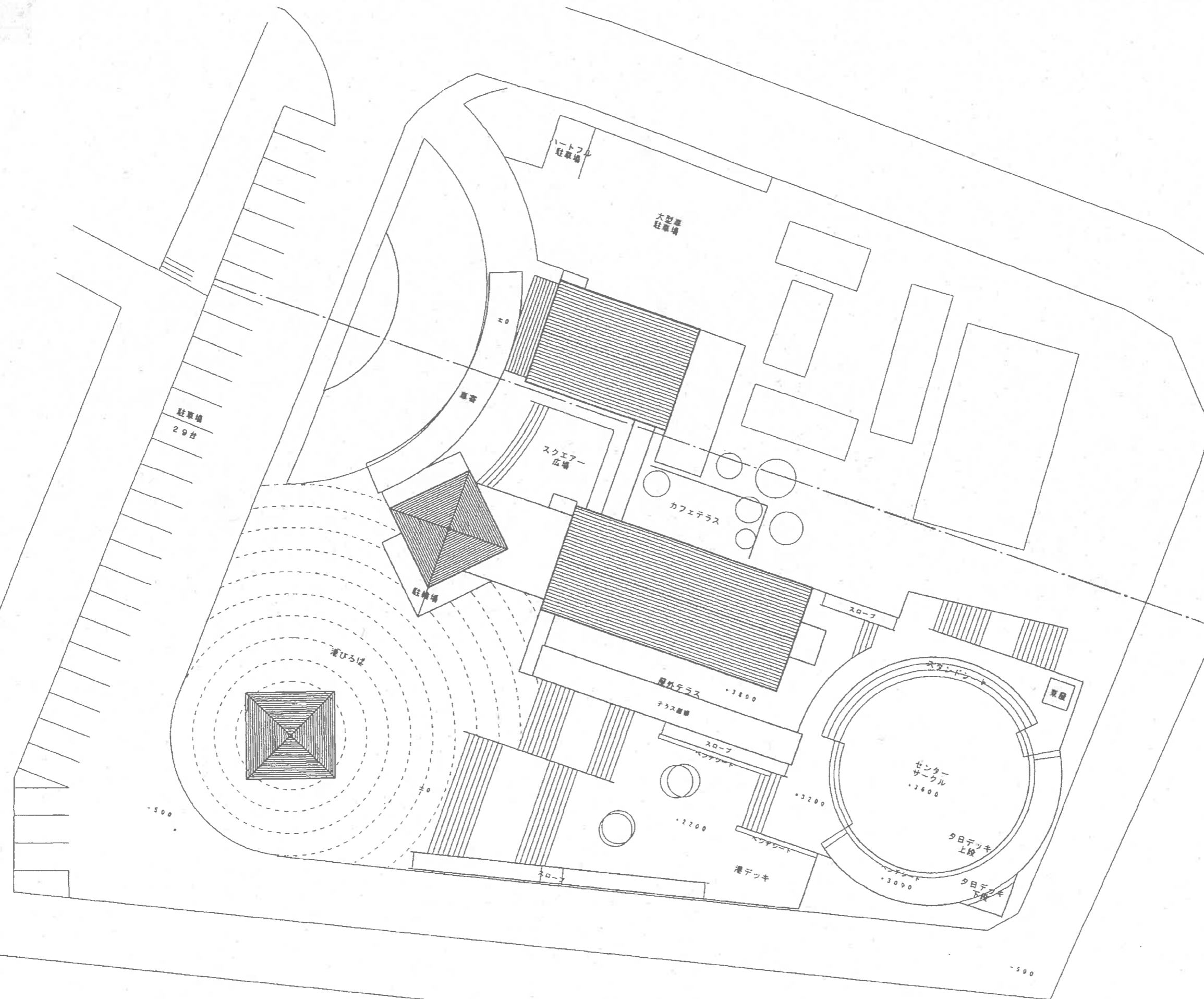
樹木: オリーブ

壁: RC 打放し

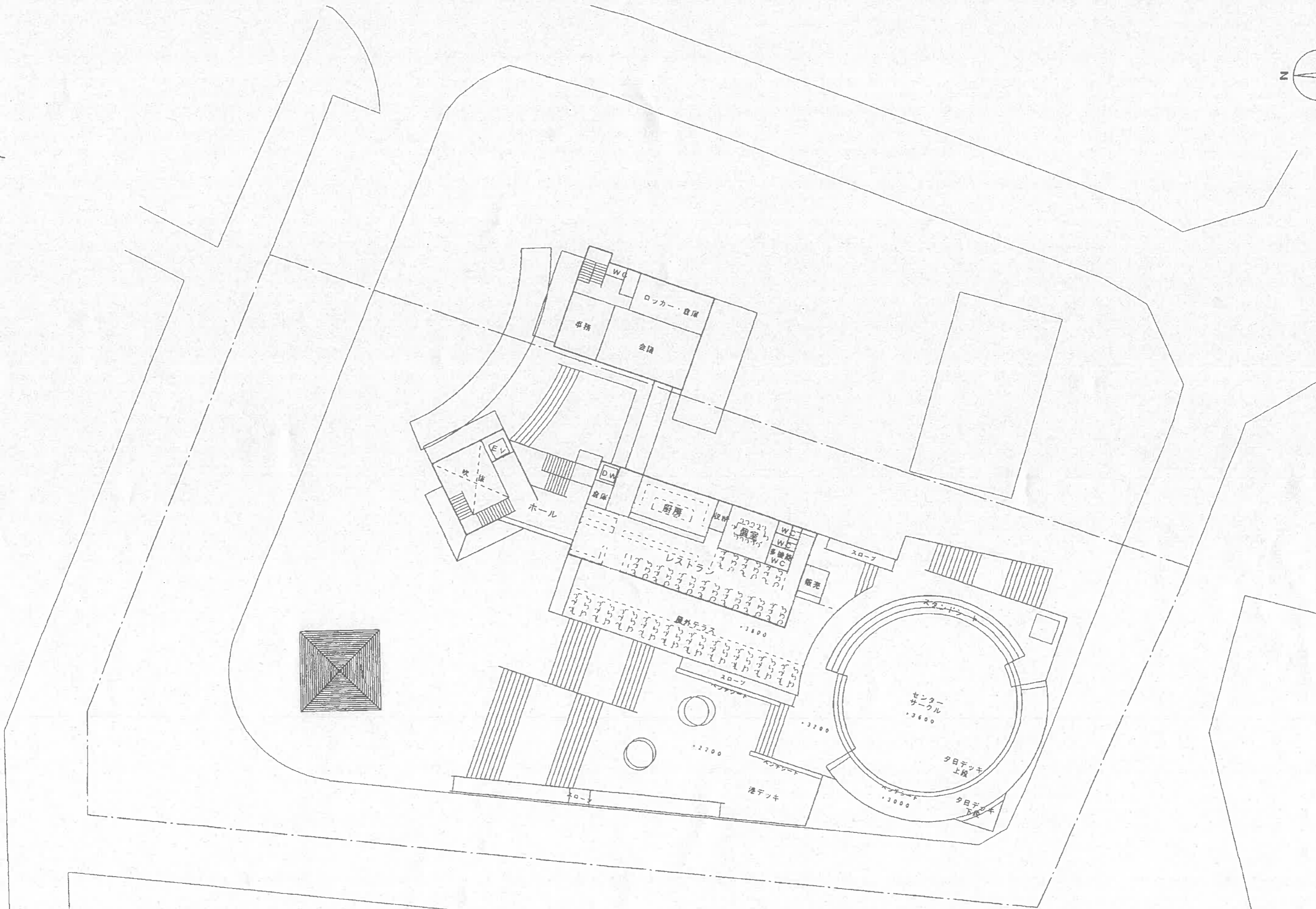
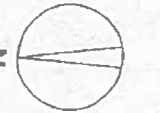
外床: レンガ敷

床: デッキ (サンワカンパニー)
 DE 11121 ランネルデッキパワリング

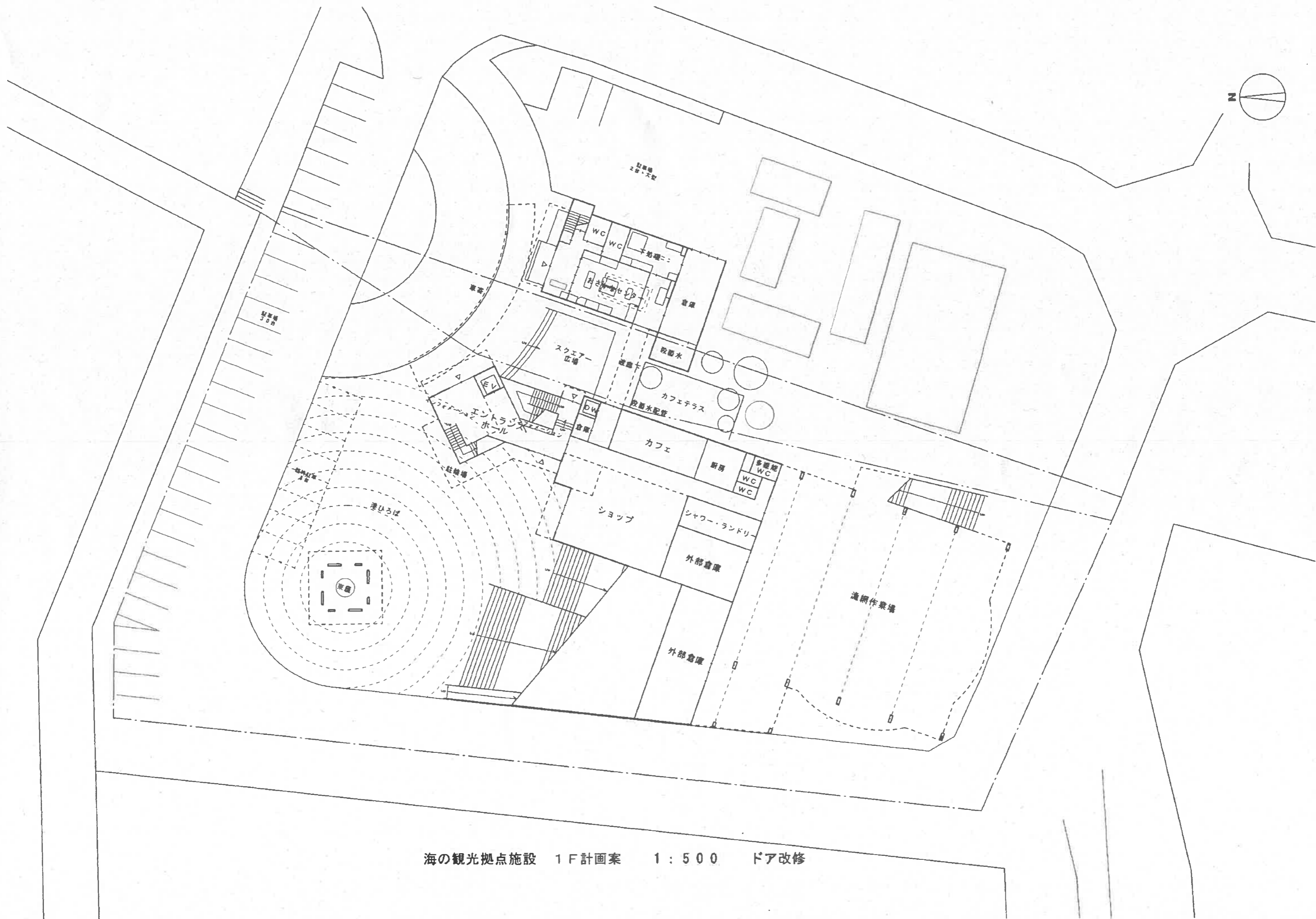
ywatanabe
 2023.08.15



海の観光拠点施設 配置計画案 1 : 5 0 0

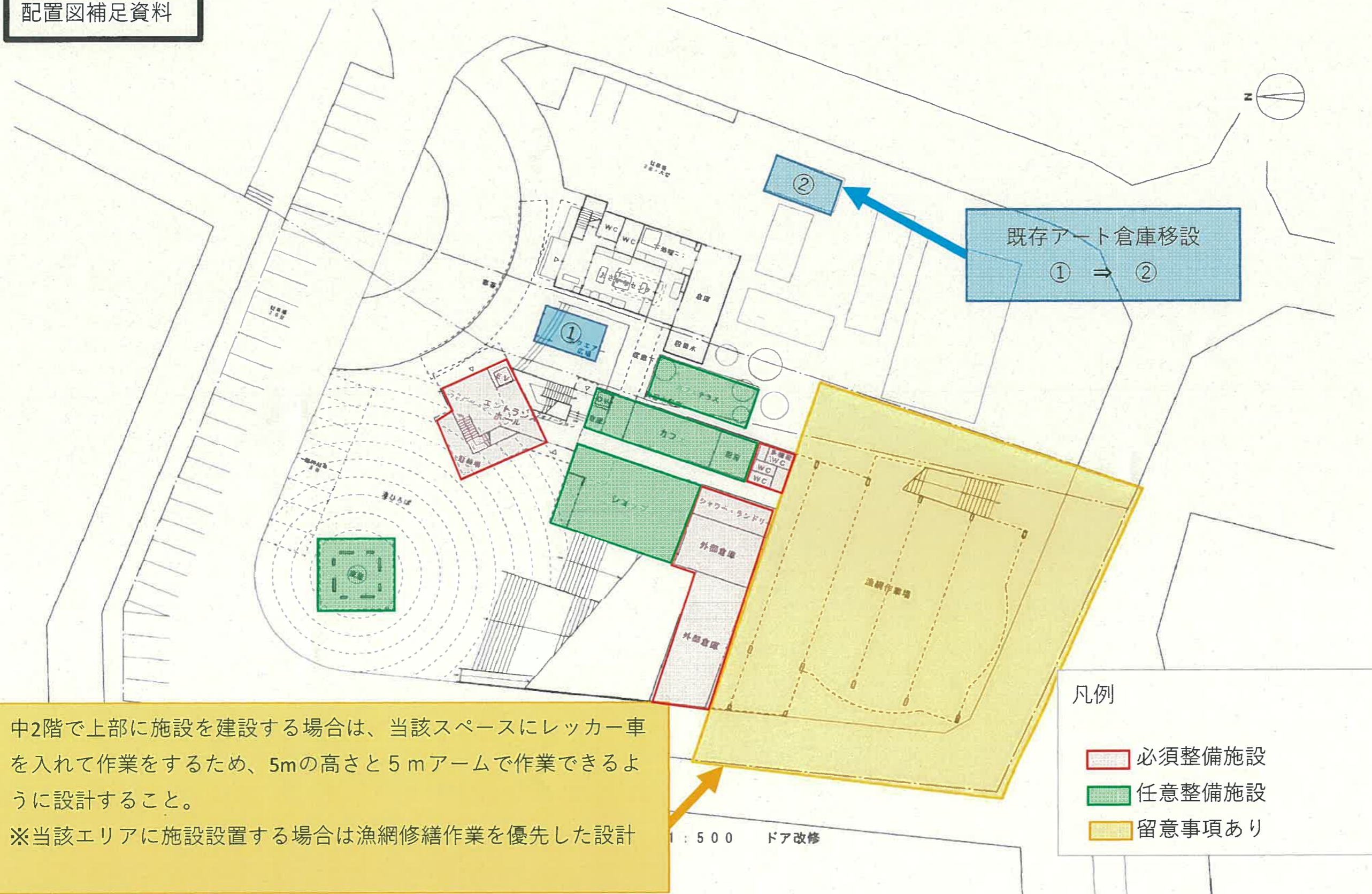


海の観光拠点施設 2F計画案 1:500 ドア改修

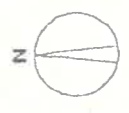


海の観光拠点施設 1F計画案 1:500 ドア改修

配置図補足資料

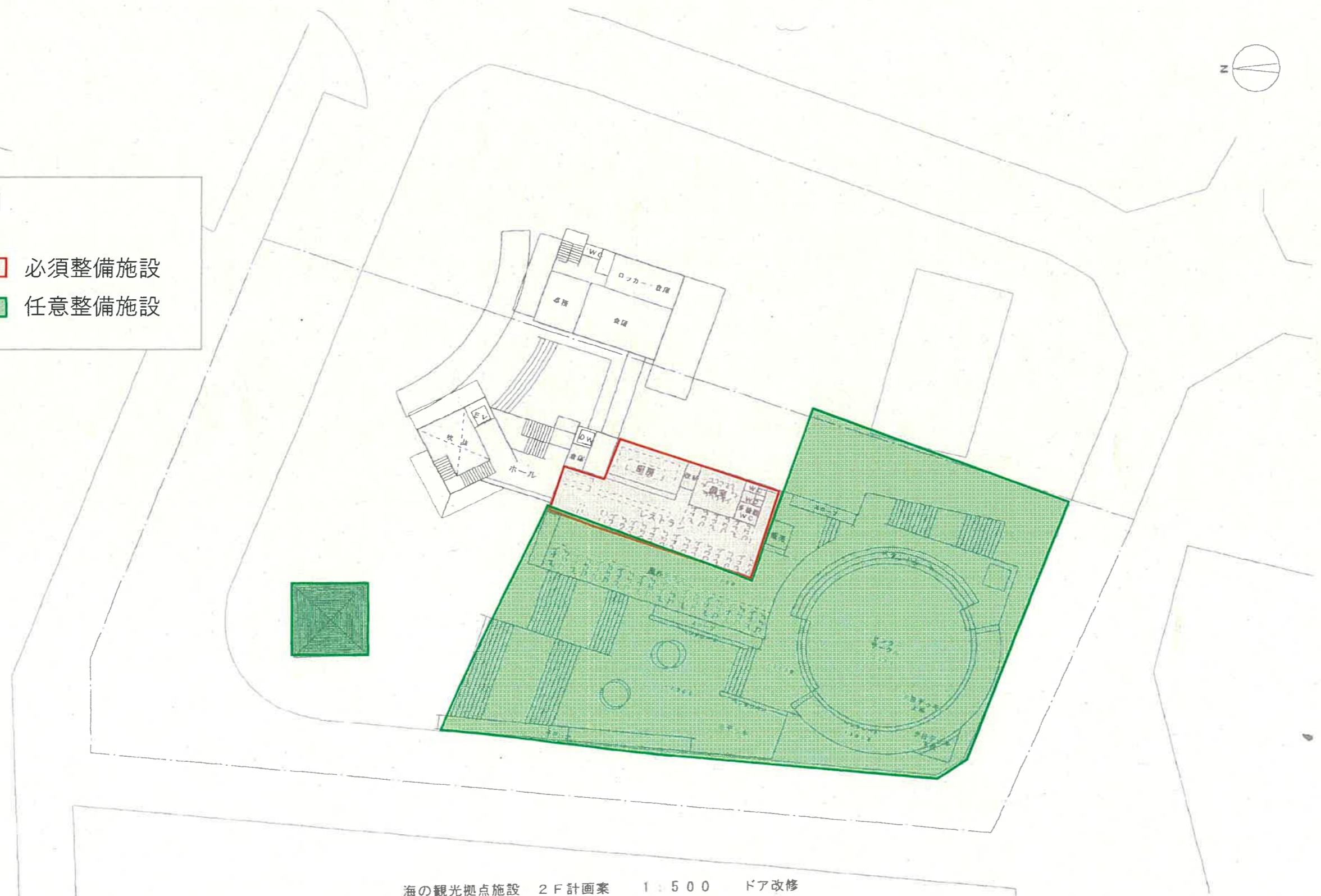


中2階で上部に施設を建設する場合は、当該スペースにレッカー車を入れて作業をするため、5mの高さと5mアームで作業できるように設計すること。
※当該エリアに施設設置する場合は漁網修繕作業を優先した設計



凡例

- 必須整備施設
- 任意整備施設



海の観光拠点施設 2F計画案 1:500 ドア改修