

大山町営特定公共賃貸住宅入居案内（ひかりが丘団地）

<募集住宅>

	団地名	募集戸数	部屋番号	住 所	床面積
特定公共賃貸住宅	ひかりが丘団地	1 戸	7	大山町西坪 70 番地 5	80.2 m ²

家賃月額 50,000 円(所得が月額 20 万円を越え、32 万 2 千円以下の方)

又は、月額 55,000 円(所得が月額 32 万 2 千円万円を越え、60 万 1 千円以下の方)

<受付期間>

●随時

※ 入居審査に適合する方のみ。

<申込資格>

●町営住宅に申し込まれる方は、次の 1 から 6 のすべての条件を満たしている必要があります。

1 収入基準に該当すること

入居者及び同居者の所得が月額 20 万円を超え、60 万 1 千円以下の方)

※ ただし、20 万円に満たない所得のある方のうち、所得の上昇が見込まれる方

※ 所得の計算方法…(世帯全員の合計所得額－各種控除の合計)÷12 ヶ月

2 現在住宅に困っていること

※入居時に必ず住所を移していただく必要があります。

3 同居しようとする親族があること

※ 同居できるのは原則親族のみです。

4 連帯保証人があること

※別世帯の方で申込者と同等以上の所得がある人

※町営・県営住宅入居者はご遠慮ください。

5 市町村金を滞納していないこと

6 暴力団員でないこと

<申込に必要な書類>

●次の書類を入居申込書に添付してください。

・どなたにも提出していただく書類

1 町営特賃住宅入居申込書

2 申込者と同居しようとする家族全員の住民票の写し

※ 続柄が記載されたものが必要です。本籍地の記載は必要ありません。

3 市町村の発行する所得課税証明書（収入基準計算時の控除額計算に必要）

※ 15 歳以上の入居予定の方全員

※ 入居申込時点で退職している場合は、退職を証明する書類

※ 中途就職者は、賃金台帳の写し（会社の証明印のあるもの）など

4 納税証明書（未納の無い証明）（納税義務のある入居予定者全員分）

※ 15 歳以上の入居予定の方全員

5 誓約書（暴力団員でないか警察へ照会をかけるもの。入居予定者全員の連名）

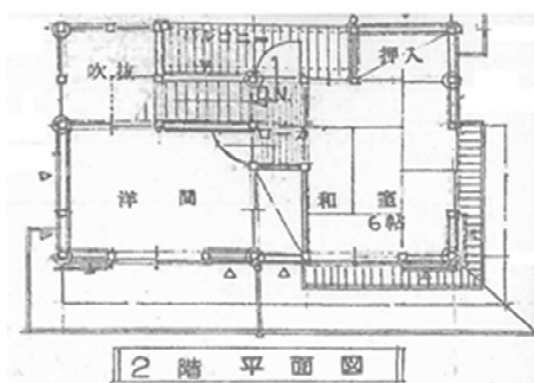
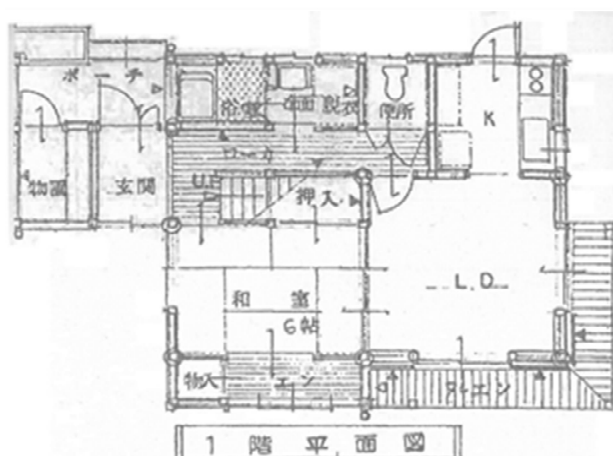
＜申込者の家族状況等によって提出していただく書類＞

- 1 婚姻される見込みの方と同居される人…婚姻予約証明書
- 2 入居時点で退職している場合…退職証明書
- 3 母子・父子世帯入居で申込の場合…戸籍謄本
- 4 心身障がい者…戦傷病者手帳、身体障がい者手帳の写し又は
精神障がいを判定する証明書の写し
- 5 入居はしないが、所得税法上扶養している親族がいる人
…扶養を証明する書類
- 6 原爆被害者…特別手当証書の写し
- 7 海外からの引揚者…引揚証明書の写し

☆その他必要に応じて別の書類を提出していただくことがあります。

＜その他＞

- 敷金は入居前に家賃の3ヶ月分をいただきます。
- 間取りは対称となったり、部屋数は同じでもパターンが多少違う場合があります。



木造2戸1棟2階建て
3LDK、床面積 80.2 m²



【申込場所及びお問い合わせ先】

大山町役場 建設課 (西伯郡大山町末長 500 番地)

電話 0859-53-3186