

スマイル大山号 は 町営のデマンドバスです

運賃 100 円

自宅まで送迎

選べる行き先



ご利用方法

スマイル大山号予約センター(☎0800-200-4894)に

便の時間 と 目的地(帰りの場合は自宅) を便の1時間前までに予約

1. 町内の病院・スーパー・公共施設など 約90か所
2. 各集落の 集会所・公民館

自宅発	目的地発
7:00	9:30
8:00	10:30
9:00	11:30
10:00	12:30
11:00	13:00
13:00	14:00
14:00	15:00
15:00	15:30
16:00	16:30
17:00	17:30
	18:30

【運行日】

月曜日 から 土曜日 (祝日・年末年始を除く)

【予約受付日】

運行日の 7:30 から 18:30

・予約は1週間前から可能です

・7:00 と 8:00 便は前日までに予約してください

< その他 >

○登録制です ⇒ 初回に車内で登録するか、役場で事前に登録を

○5台で運行しており「乗り合い」となることもあります

大山町役場
まちづくり課

お気軽にお問い合わせください
0859-54-5202

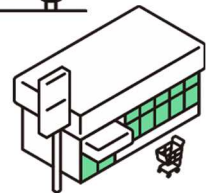
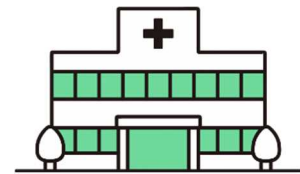
目的地一覧

【中山地区】

江原歯科医院／佐々木医院／角田薬店／野の花薬局／はまなす／陽だまりの家なかやま
ウェルネス大山店／丸合中山店／ローソン大山田中店／下市駅／中山口駅／下市入口バス停
下市郵便局／中山郵便局／合銀中山／JA中山支所／鳥銀中山出張所
図書館本館／中山温泉館／中山公民館／中山トレセン／中山ふれあいセンター
福祉センターなかやま／ふるさとフォーラム内ゲートボール場／役場中山支所／旧上中山保育所／まぶや

【名和地区】

明石歯科医院／いな薬局／キマチリハビリテーション医院／国谷歯科医院／小谷医院／名和診療所
玉真園／ケアハウスかずき／小谷苑／サンライズ名和／ル・ソラリオン名和／柿木村
Mマート名和店／コメリ名和店／ローソン西伯名和店／ローソンポプラ大山富長店
名和駅／御来屋駅／光徳郵便局／御来屋郵便局／合銀名和支店／JA庄内支所／鳥銀名和支店
山香荘／人権交流センター／名和公民館／名和トレセン／役場本庁
旧光徳保育所／旧庄内小学校／旧名和保育所／御来屋漁村センター
道の駅「大山恵みの里」



【大山地区】

小山歯科医院／大山診療所／大山口診療所／大山口薬局
大山やすらぎの里／大山やすらぎの里めぐみ館／ばんだの里ところご／ばんだの里やすはら
Mマート／セブン-イレブン大山インター店／ローソン大山インター店
大山口駅／日交バス佐摩バス停／むきばんだ史跡公園（米子淀江巡回バスどんぐりコロコロ接続地）
高麗・大山所子・大山・大山寺郵便局／合銀大山代理店／JA大山口支所・大山取次店
高麗コミュニティーセンター／大山公民館・大山公民館大山分館／中高ふれあい文化センター
仁王堂公園／保健福祉センターだいせん／役場大山支所／旧所子保育所

さらに 各集落の集会所・公民館も目的地です