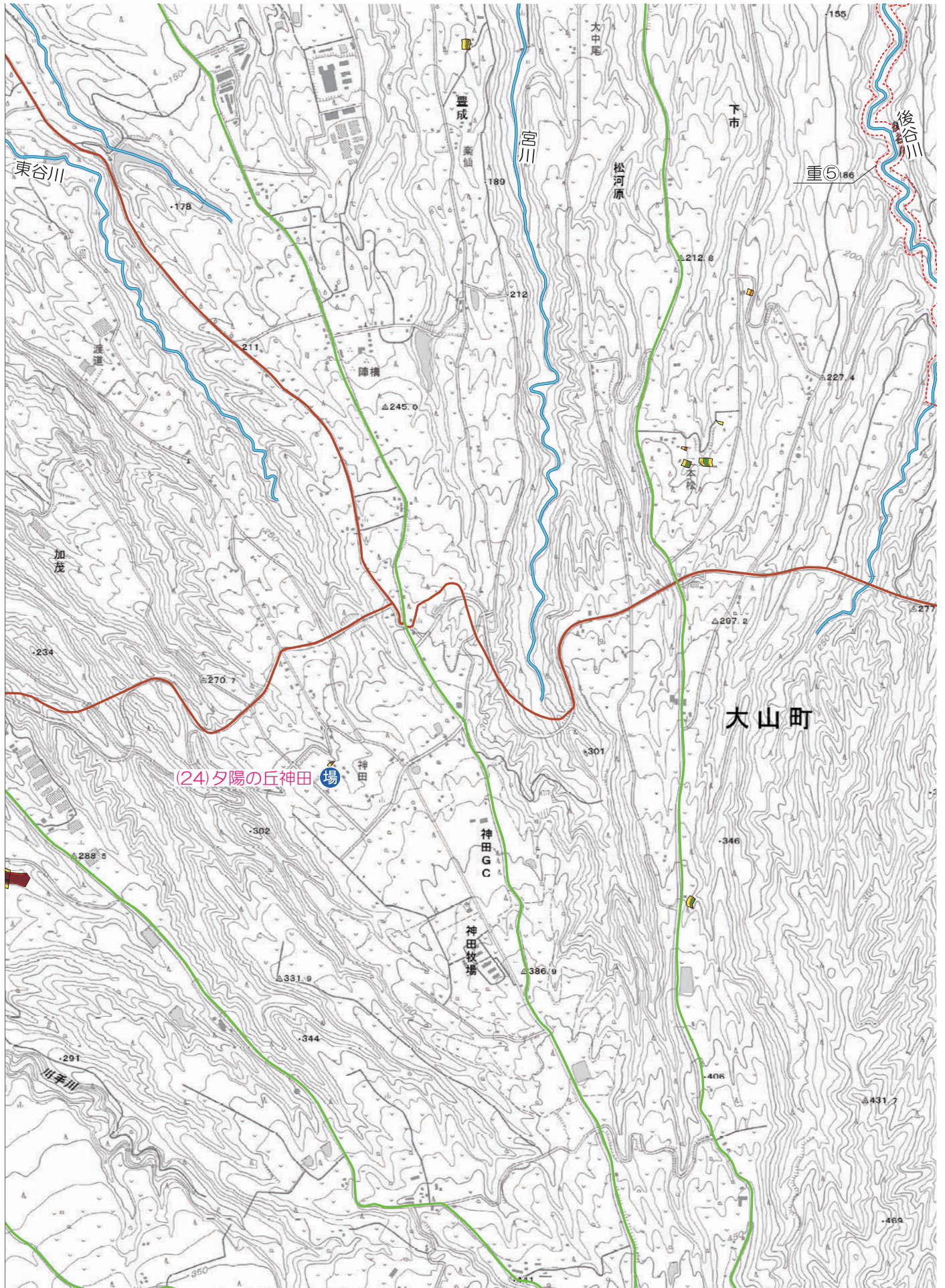
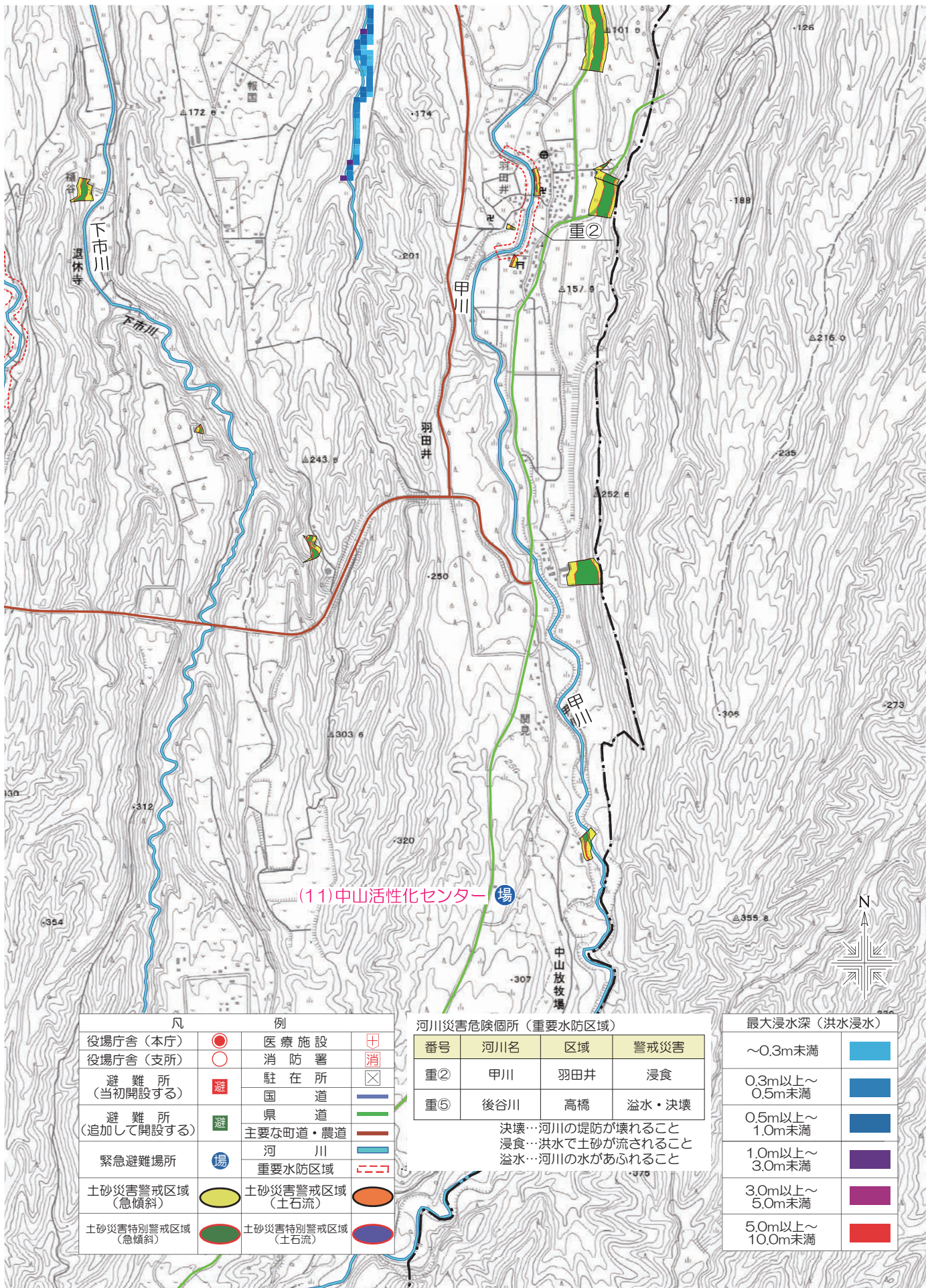


土砂災害ハザードマップ (NO.6)



測量法に基づく国土地理院長承認 (使用) R 1JHs 1188



(11) 中山活性化センター 場

凡	例
役場庁舎 (本庁)	医療施設
役場庁舎 (支所)	消防署
避難所 (当初開設する)	駐在所
避難所 (追加して開設する)	国道
緊急避難場所	県道
土砂災害警戒区域 (急傾斜)	主要な町道・農道
土砂災害特別警戒区域 (急傾斜)	河川
	重要水防区域
	土砂災害警戒区域 (土石流)
	土砂災害特別警戒区域 (土石流)

河川災害危険箇所 (重要水防区域)			
番号	河川名	区域	警戒災害
重②	甲川	羽田井	浸食
重⑤	後谷川	高橋	溢水・決壊

決壊…河川の堤防が壊れること
 浸食…洪水で土砂が流されること
 溢水…河川の水があふれること

最大浸水深 (洪水浸水)	
~0.3m未満	[Light Blue Box]
0.3m以上~0.5m未満	[Medium Blue Box]
0.5m以上~1.0m未満	[Dark Blue Box]
1.0m以上~3.0m未満	[Purple Box]
3.0m以上~5.0m未満	[Magenta Box]
5.0m以上~10.0m未満	[Red Box]