

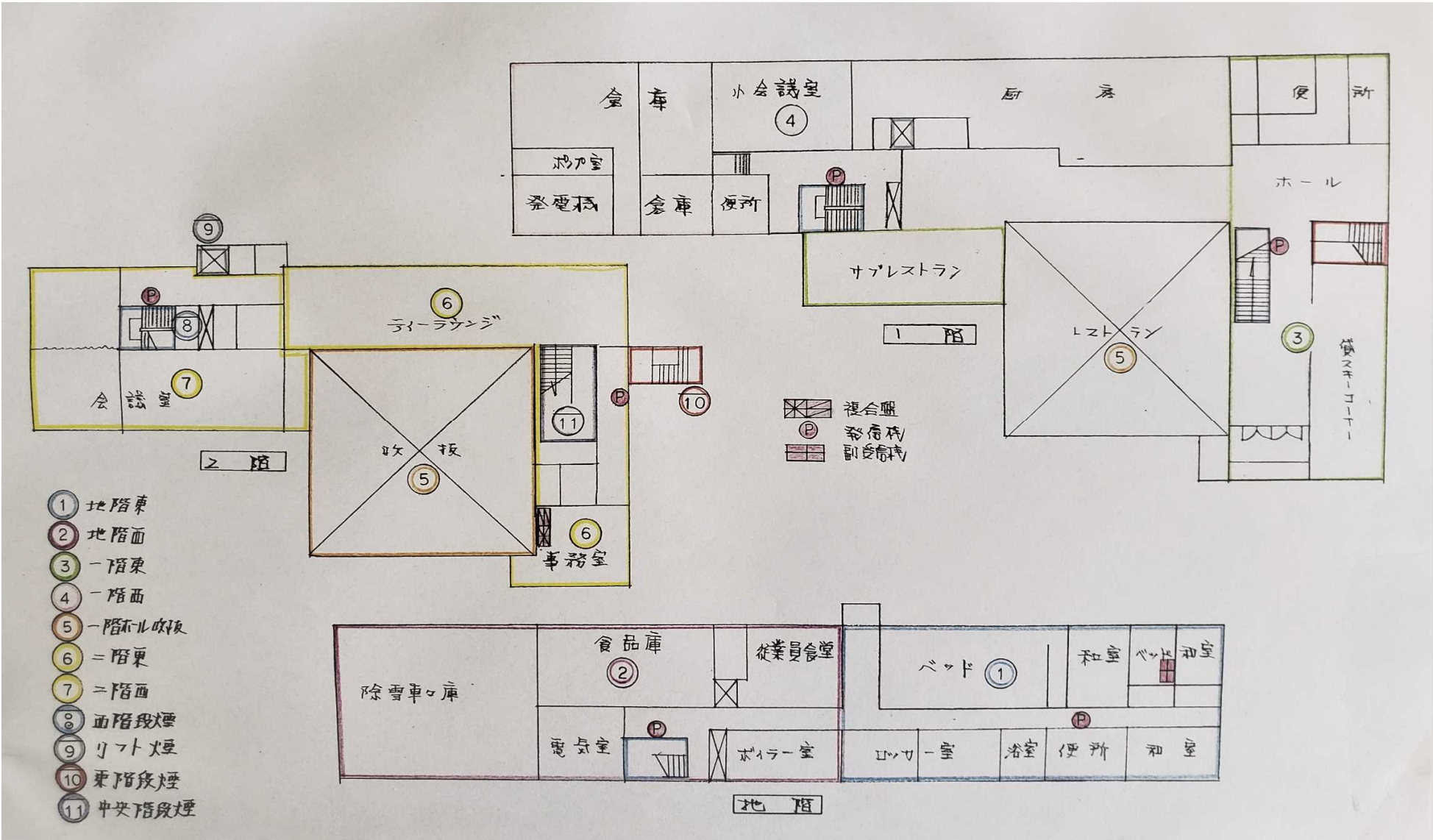
指定管理者募集要項等に対する質問に関する回答書

質問事項	回答
1 リフトのメンテナンス費用は1年でどの程度の額でしょうか？	大山町と（株）だいせんリゾート及び鳥取砂丘大山観光（株）との間で締結されている秘密保持契約に関わる内容となるためHPでの公開はできかねます。当該契約者双方で情報の提供先を共有の上、個別に対応いたしますので希望される場合は12月2日（火）までに担当へご連絡ください。
2 リフト券の発券や自動ゲートのメンテナンス費用は1年でどの程度の額でしょうか？	質問事項1と同様
3 圧雪車のメンテナンス費用は1年でどの程度の額なのでしょうか？	質問事項1と同様
4 HPやWebシステムのメンテナンス費用は1年でどの程度の額なのでしょうか？	質問事項1と同様
5 レンタル営業を行いますか？	レンタル営業を行う場合は地元レンタル事業者との競合を考慮したうえで実施してください。
6 駐車場、大山ホテルは別会社の所有なのですか？ 対象建物、土地、設備をお示し下さい。	・ホテル大山しろがね→日本交通グループが所有、管理 ・駐車場→鳥取県が所有、指定管理により大山観光局が管理
7 夏営業をゲレンデ内で行いますが、何か制約は存在しますでしょうか？	自然公園法の手続きが必要となります。
8 募集要項に記載の別紙3「各施設の施設備品等一覧」についてですが、添付資料一式の中には該当資料を確認できませんでした。こちらの別紙3は 今後公表予定の資料になりますでしょうか。差し支えなければ、公開時期や入手方法も併せてご教示いただけますと幸いです。	施設備品等については、今後の譲渡契約によって確定しますが現時点での一覧を提供させていただきます。 質問事項1と同様に個別に対応いたしますので希望される場合は12月2日（火）までに担当へご連絡ください。
9 自然公園の線引き地図3種、2種、1種、特別保護地域の区分け図	別添「国立公園大山_公園計画図」のとおり。
10 グリーンシーズンに使用できる管理対象エリア（豪円山、中の原、上の原、国際、その他）内の駐車場可能収容台数。施設毎、駐車場毎の収容可能台数とその箇所場所及び地図（例：豪円山ロッジ前〇〇台、大型〇〇台）	豪円山ロッジ：約25台 中の原スキーセンター：約10台 ロッジ大山：約10台 サービスセンター：約12台
11 各建物平面図	別添平面図参照
12 エリア毎の人工降雪機の設置稼働基数と仕様（メーカー機種等）	（中の原エリア）ランスV3：30基（内1基はN2リフト終点に） （国際エリア）山頂 ランスV3：2基、ファンタイプT40：1基
13 圧雪車、スノーモービル等車両の種類と台数	別添車両一覧、圧雪車一覧参照
14 圧雪車のメーカー、アワーメーター、年式	別添圧雪車一覧参照
15 上記同エリアの指定管理対象エリア（可能であれば図示）	指定管理対象エリアは国際エリア、上の原エリア、中の原エリア、豪円山エリア（アクセス含む）となり、すべてのリフト及びエリア内の施設（ロッジ大山、豪円山ロッジ、中の原スキーセンター、サービスセンター、取水・貯水施設、車庫等）となります。
16 カ、施設の運営状況 2）総収入 3）総費用 各月別、部門別の実績	質問事項1と同様
17 各リフトのメーカー、修繕履歴、修繕計画、休止リフトにあっては休止年数	修繕履歴については質問事項1と同様 修繕計画については今後の計画による その他は別添リフト一覧参照

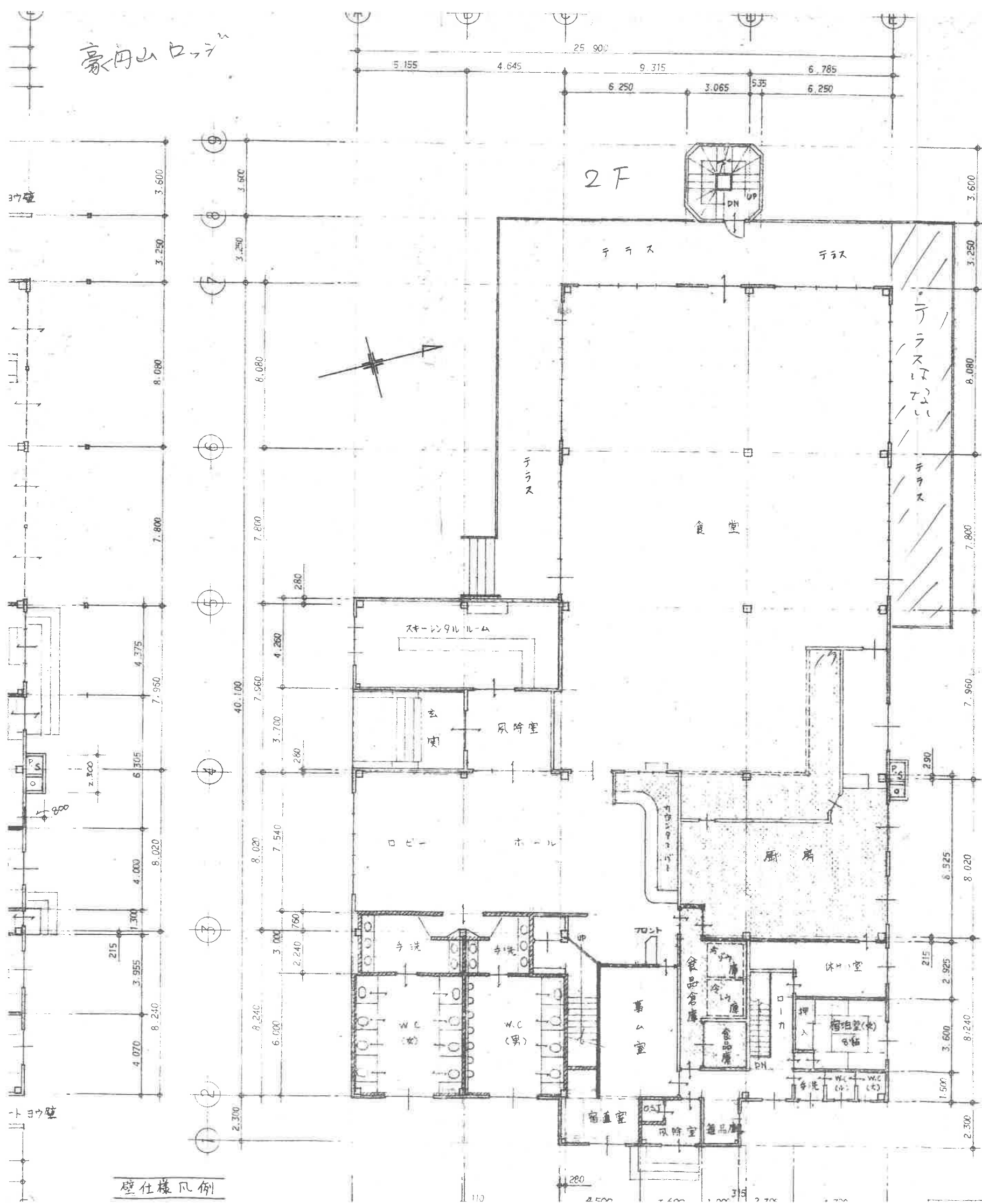
18	各リフトのセーフティーバーの有無	別添リフト一覧参照
19	各リフト、モーターの種類	別添リフト一覧参照
20	各スキーセンター等、施設毎の飲食スペースの客席数	座席数 (豪田山 ロッジ) 250席 (中の原スキーセンター) 296席 (ロッジ大山) 284席
21	各飲食施設の総売上及び月別売上	質問事項1と同様
22	各施設の直営、外注の状況、外部テナント運営の有無とその施設	各施設ともにレストラン、お菓子類の販売は直営。テナントは入っていない。
23	各施設毎の運営内容 (レンタル、売店、スキー、パトロール、スタッフ寮等)	パトロールは直接雇用。 レンタルとスクールは外部運営。 SAJ公認「だいせんホワイトリ조트スノースクール」 JSBA公認「ジースリースノーボードスクール」 競技専門「クルーズ」 グッズ系の売店商品は委託販売で在庫は無し。
24	大会運営の実績 (大会名、大会数、参加数)	大会カレンダー参照。参加者数は不明。
25	イベント行事開催の実績及び主な内容と開催時期	別添イベント行事データ参照
26	必要経費の月別実績※運営状況収支実績の各年度の月別実績	質問事項1と同様
27	光熱費の内訳 (月別、部門・施設別)	質問事項1と同様
28	過去の修繕、修繕費の履歴と実績	質問事項1と同様
29	現在の指定管理有の備品 (車両等) の有無と有の場合の取り扱いは?	現在指定管理で運営している中の原スキー場において、指定管理者所有の車両等はありません。
30	自主事業内容、自主事業の収支実績 (月別、内訳)	質問事項1と同様
31	人員構成 (正社員、契約社員、PA、委託等、各人数) と現状の雇用条件 (雇用形態別、賃金、条件)	雇用条件については質問事項1と同様 人員構成については質問事項32～34を参照
32	部門別の人員数	※通常1日当たりの人員数 リフト45人 レストラン31人 (社員含む) チケット販売 (サービスセンター事務所含む) 9人 圧雪5人 (社員含む) 降雪3人 キッズパーク3人 パトロール8人
33	年間固定雇用の従業員数	9人
34	季節期間限定で雇用の従業員数 (PA、派遣等) と月別の雇用人数	※シーズン通じての総雇用人数 リフト66人 レストラン48人 チケット販売 (サービスセンター事務所含む) 14人 圧雪5人 (社員含) 降雪3人 キッズパーク8人 パトロール14人
35	別添運営状況の各年度月別及び利用者数内訳、ツアー団体件数と利用者数、大会利用者数、スキー教室学校団体の利用者数、その他	別添イベント行事データ参照
36	別添運営状況の各年度収支の月別及び各内訳 (部門別)	質問事項1と同様 内容は質問事項16と同様

37	自主事業についても同様に各年度収支の月別、内訳 (事業内容別)	質問事項1と同様 内容は質問事項30と同様
38	2016年(2015年度)、2020年(2019年度)暖冬年度の各シーズンの営業日数、利用者数・売上及び当該年度の収支実績	<ul style="list-style-type: none"> ・2016年(2015年度) 営業63日、客数100,808人 ・2020年(2019年度) 営業37日、客数49,080人 売上及び収支実績については質問事項1と同様
39	極端な暖冬雪は災害扱いになる可能性はありますか。	極端な暖冬であっても災害とはなりません。

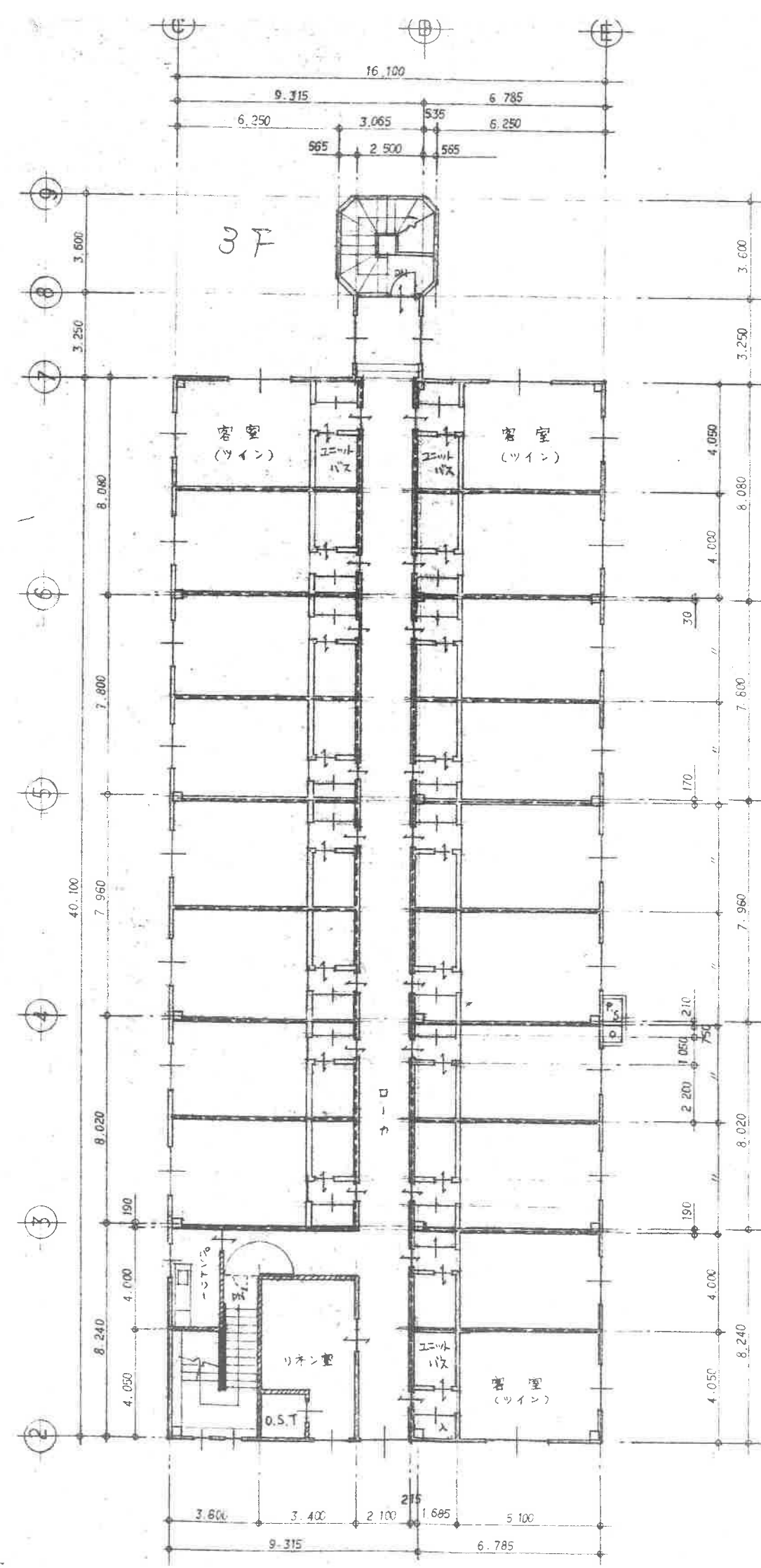
中の原スキーセンター平面図

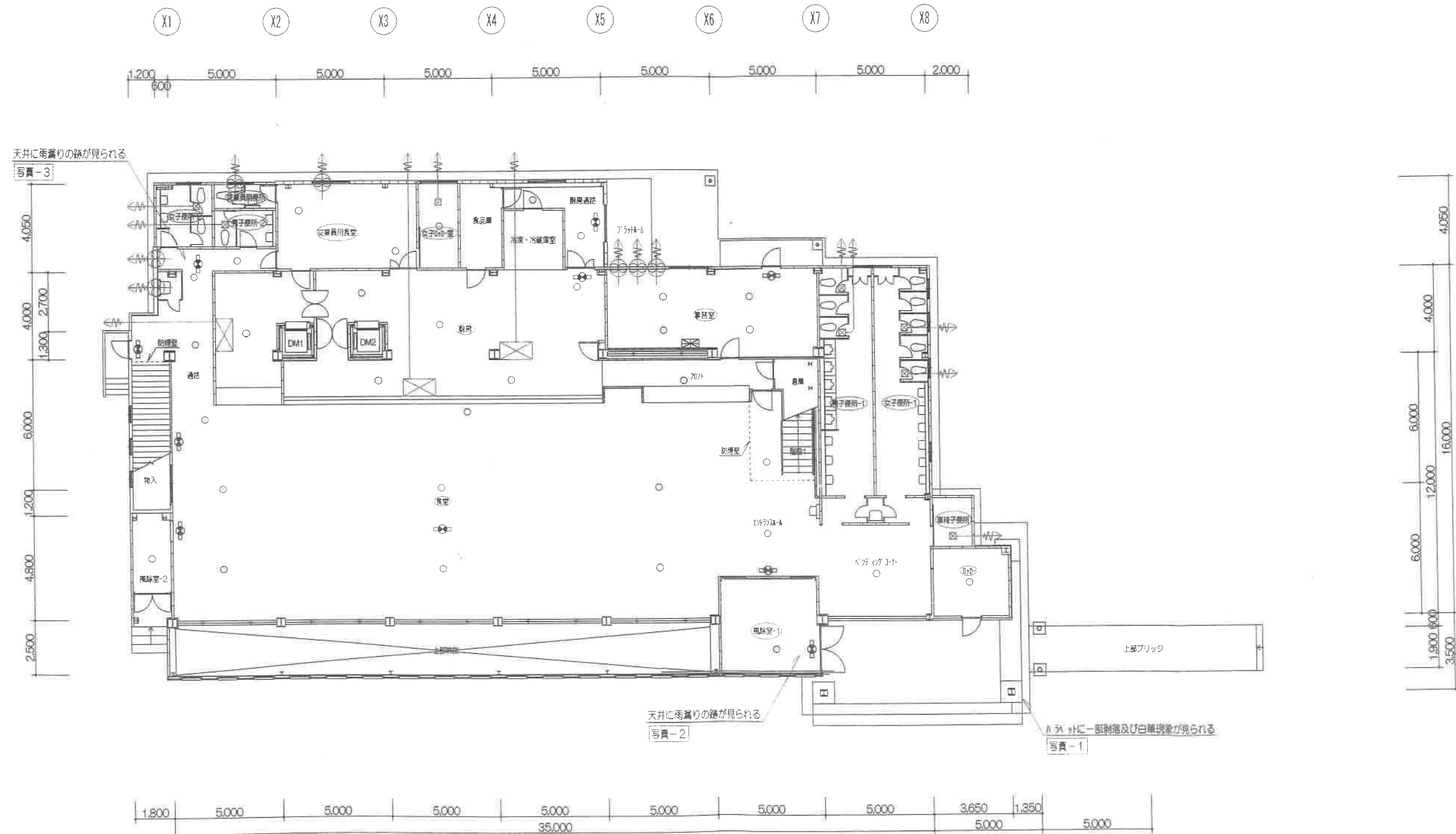


豪門山 ロッテ^u



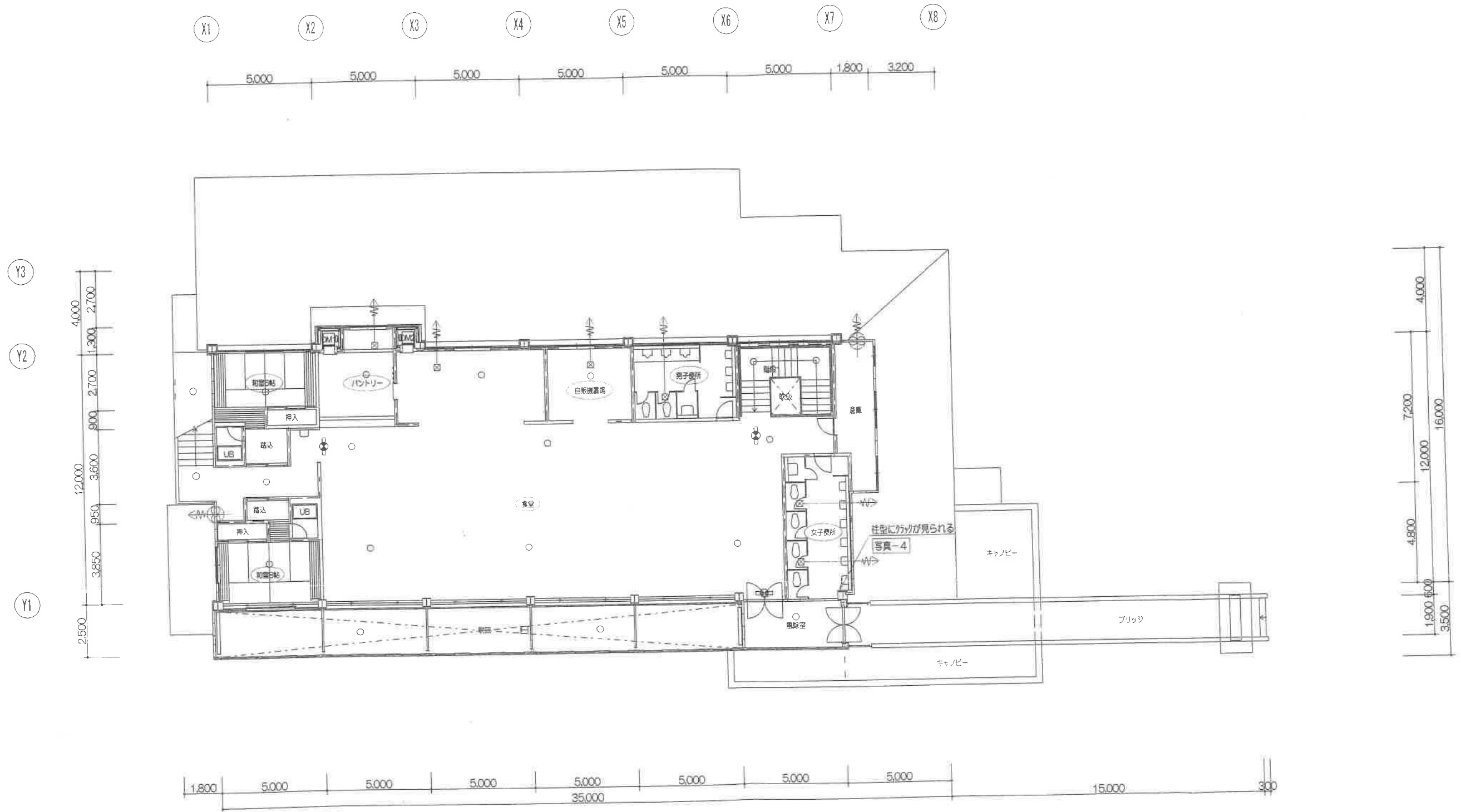
壁仕樣凡例





1階平面図 1/200

ロジス



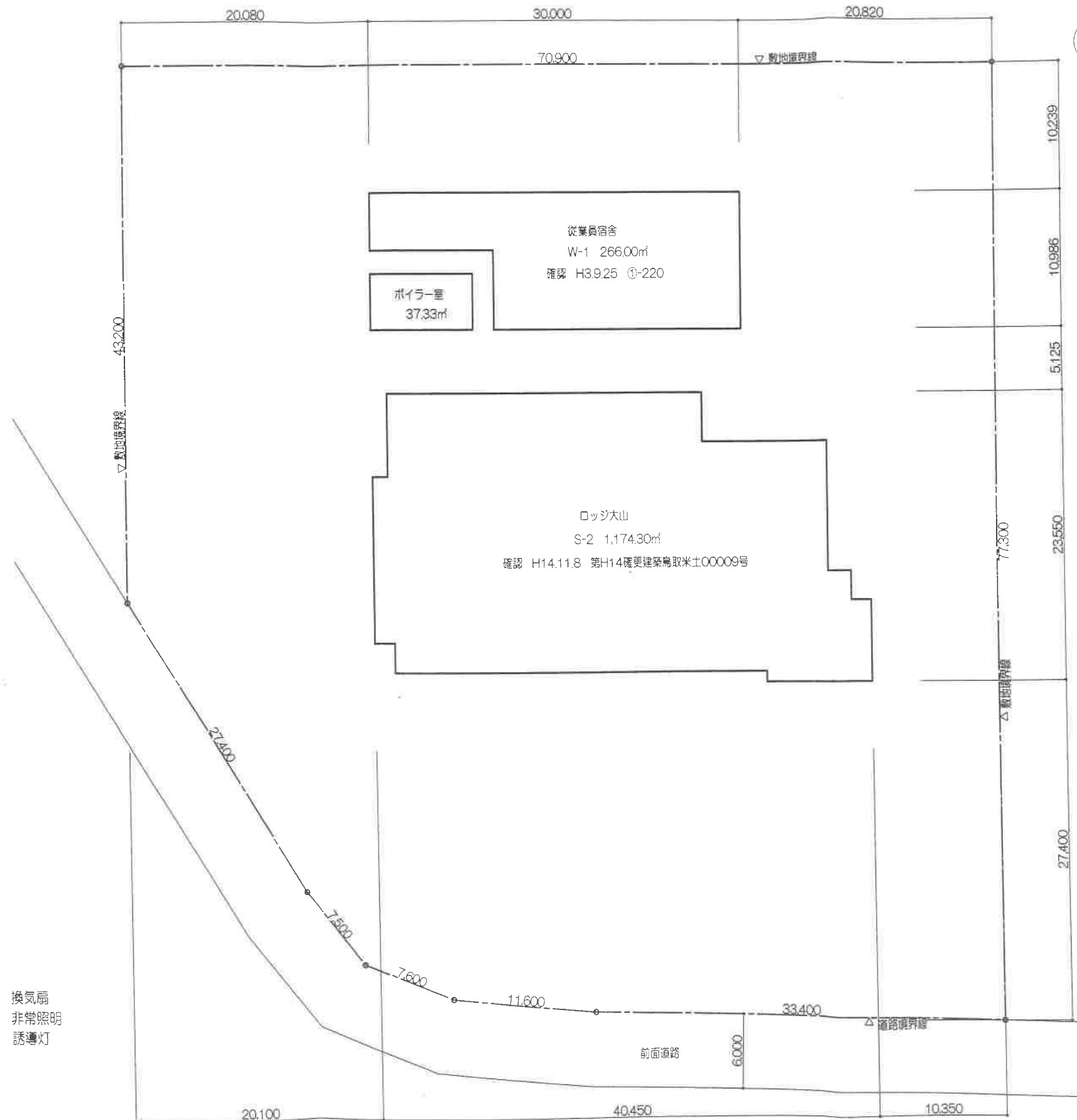
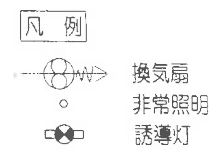
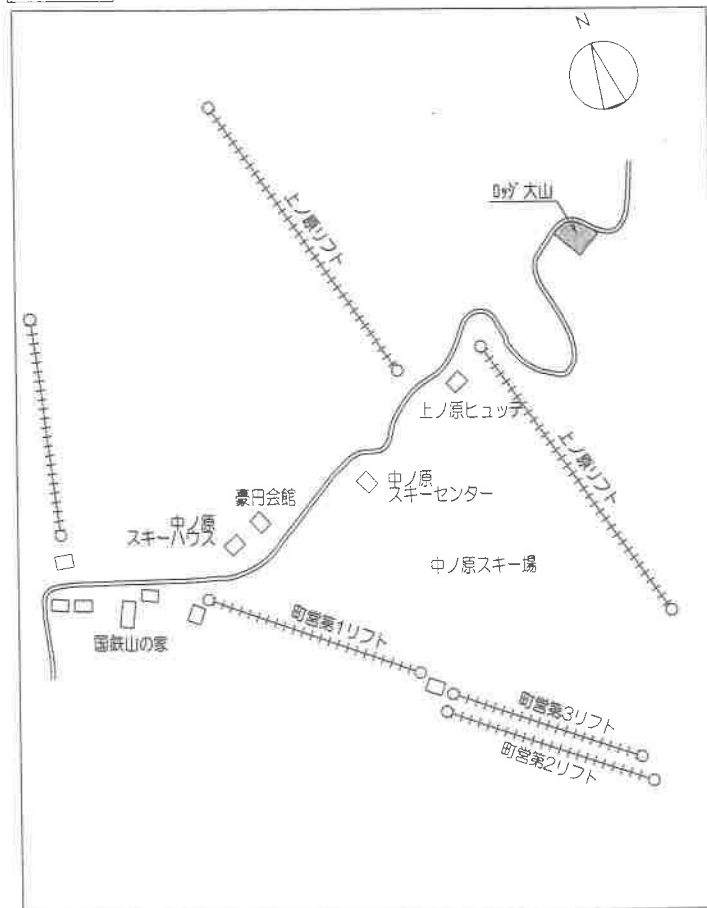
2階平面図 1/200

ロジック入

建築概要

建物名称	大山国際スキー場 ロッジ大山
建物場所	鳥取県西伯郡大山町大山字上の原147番地(宅地)
地域・地区	指定なし
防火地域	指定なし
敷地面積	5,066.83㎡
指定建ぺい率	
指定容積率	
前面道路幅員	6.0m
その他	自然公園法
建物概要	
主要用途	スキーロッジ
建築面積	1,200.22㎡ (0.5/ 896.89㎡+1.5/ 室37.33㎡+従業員宿舎266.00㎡)
延床面積	1,477.63㎡ (0.5/ 1,174.30㎡+1.5/ 室37.33㎡+従業員宿舎266.00㎡)
	(0.5/ 1階 764.06㎡ 2階 410.24㎡)
建ぺい率	
容積率	
階数	地上2階
高さ	軒高: SGL+10.275, 最高高さ: SGL+10.700
構造種別	鉄骨造

付近見取図



スタッフ寮の平面図は不明

建物名称

ロッジ大山

調査年月日

平成 20年 12月 5日

調査者

鳥取県知事登録 第20-483号 (株) 本間設計事務所 一級建築士登録第 191143号 小谷 正



車両一覧

種類	台数	備考
モービル	10台	
バギー	1台	
モロオカブル	1台	
運搬車	2台	ヤンマーC30R
運搬車	1台	クボタキャリア
雪上車	1台	大原
クレーンショベル	1台	三菱 MM30B
クレーンショベル	1台	コマツ PC120
タイヤショベル（小型特殊）	1台	コマツ WA30
1.5tトラック	1台	マツダタイタン
乗用車	1台	トヨタノア
乗用車	1台	ホンダステップワゴン
軽ワゴン	1台	ホンダバモス
軽トラ	4台	ダイハツハイゼット2台、ホンダアクティ、スズキキャリー
乗用車	1台	トヨタハイエース（廃車予定）

圧雪車一覧

	品番	納入年	トータル稼働時間（h）
1	PB600P	2009	6231.6
2	PB600P	2011	5838.4
3	PB400W	2008	5937.7
4	PB200エッジ	2006	3195.9
5	PB400P 4F	2024	544
6	PB160D	1995	5227.7
7	PB160D	1993	3396.5
不動車	PB300W	1997	4654
不動車	PB240DW	1992	6322.2
不動車	PB070	1986	2394

リフト一覧

	リフトNo	休止年		セーフティーバー	モーター種類
N (中の原)	1			有	三相整流子電動機 ASモーター
	2	2021		有	三相整流子電動機 ASモーター
	3			有	三相整流子電動機 ASモーター
	4			有	三相整流子電動機 ASモーター
U (上の原)	1			無	三相整流子電動機 ASモーター
	2	2021		無	三相整流子電動機 ASモーター
アクセス	B			無	三相整流子電動機 ASモーター
	A			無	直流電動機
G (豪円山)	1			無	交流巻き線型誘導電動機
	2			無	三相誘導電動機
K (国際)	1	2021		無	直流電動機
	2	2021		無	直流電動機
	3			無	直流電動機
	4			有	三相交流電動機

2020シーズンまで稼働

日 曜		行 事 (大会・強化合宿等)	主催・主管	会 場	行 事 (講習会・級別技能テスト)	主催・主管	会 場
12月							
1	月						
2	火						
3	水						
4	木						
5	金						
6	土						
7	日						
8	月						
9	火						
10	水						
11	木						
12	金						
13	土						
14	日						
15	月						
16	火						
17	水						
18	木						
19	金						
20	土				—SAO技術員研修・伝達講習会・スキー特別講習会①	岡山県スキー連盟	中 の 原 ・ 上 の 原 ・ 国 際
21	日						
22	月						
23	火						
24	水						
25	木						
26	金						
27	土				—スキー指導者伝達講習会及び専門委員研修会	鳥 取 県 ス キ ー 連 盟 中	の 原
					—山口県冬期野外活動指導者講習会	山 口 県 ス キ ー 連 盟 だいせんホワイトリゾート	
28	日				—スキー指導員・準指導員受検者オリエンテーション	鳥 取 県 ス キ ー 連 盟 中	の 原
29	月						
30	火						
31	水						

日 曜		行 事 (大会・強化合宿等)	主催・主管	会 場	行 事 (講習会・級別技能テスト)		主催・主管	会 場
1月								
1	木							
2	金				スキー技術強化特別講習会(養成講習併用)	岡山県スキー連盟	中の原・上の原・国際	
3	土				教育部強化練習(特別強化練習会)	鳥取県スキー連盟	だいせんホワイトリゾート	
					スキー特別講習会・指導員養成講習会	岡山県スキー連盟	中の原・上の原・国際	
					徳島県スキー連盟教育部スキー強化合宿①	徳島県スキー連盟	国 際	
4	日				スノーボード特別講習会①	岡山県スキー連盟	中の原・上の原・国際	
					指導員・準指導員受検者養成講習会	鳥取県スキー連盟	中の原・上の原・国際	
5	月							
6	火							
7	水	鳥取県岡山県中学高校総体	鳥取県高体連・中体連 山県高体連・中体連	豪 円 山 ・ 上 の 原				
8	木							
9	金							
10	土	徳島県スキー選手権大会(SL・GS・予選)	徳 島 県 ス キ ー 連 盟	上 の 原	(公財)全日本スキー連盟スキー指導者研修会・公認検定員クリニック レディースキャンプ	鳥 取 県 ス キ ー 連 盟	だいせんホワイトリゾート 岡山県スキー連盟	中の原・上の原・国際
					スキー特別講習会②	岡山県スキー連盟	中の原・上の原・国際	
11	日	徳島県選手権・団体予選 大山リーゼンスラローム大会 大山クロスカントリー選手権大会	徳 島 県 ス キ ー 連 盟 白 樺 ク ラ ブ 白 樺 ク ラ ブ	上 の 原 大 山 林 間 コ ー ス	スキー・スノーボード教室① スキースペシャルレッスン(TOPS) 岡山県スキー/スノーボード技術選手権大会(含一般・中学生・高校生オープン大会)	岡山県スキー連盟	中の原・上の原・国際 国 際	
12	月	国スポ強化練習会 高松宮杯2026西日本クロスカントリー選手権大会	島 根 県 ス キ ー 連 盟 鳥 取 県 ス キ ー 連 盟	上 の 原 国 体 広 場 ・ X C コ ー ス	徳島県スキー連盟教育部スキー強化合宿② 鳥取県スキー・スノーボード技術選手権大会	徳 島 県 ス キ ー 連 盟	中の原・上の原・国際 国 際	
13	火							
14	水							
15	木							
16	金	第80回国スポ島根県予選(鳥取県岡山県合同開催)兼大山アルペンスキー大会 国民スポーツ大会冬季大会スキー競技会岡山県選手選考会 高松宮杯大山アルペン、国スポ選考会、西日本小学生	島 根 県 ス キ ー 連 盟 岡 山 県 ス キ ー 連 盟 鳥 取 県 ス キ ー 連 盟	国 際 国 際 国 際				
17	土				指導員・準指導員受検者養成講習会	鳥 取 県 ス キ ー 連 盟	中の原・上の原・国際	
					岡山県スキー指導者研修会	岡山県スキー連盟	中の原・上の原・国際	
					スキージャッジマン研修会	岡山県スキー連盟	中の原・上の原・国際	
					岡山県スノーボード指導者研修会	岡山県スキー連盟	中の原・上の原・国際	
					徳島県スキー連盟教育部スキー強化合宿③	徳島県スキー連盟	国 際	
					SAJ西日本ブロックスノーボード強化合宿	SAJ西日本ブロック協議会 教 育 部 会	だいせんホワイトリゾート	
18	日				指導員・準指導員受検者養成講習会 教育部強化練習(第1回強化練習会) 2026年 ジュニアスキー教室(第1回)	鳥 取 県 ス キ ー 連 盟 鳥 取 県 ス キ ー 連 盟 鳥 取 県 ス キ ー 連 盟	中の原・上の原・国際 だいせんホワイトリゾート 豪円山・下の原・中の原・国際	
19	月							
20	火							
21	水							
22	木							
23	金							
24	土	国スポ強化練習会	島 根 県 ス キ ー 連 盟	上 の 原	スキースペシャルレッスン(TOPS) ブライズテスト(テクニカル・クラウン)① 徳島県スキー連盟教育部スキー強化合宿④ 強化合宿	岡山県スキー連盟 岡山県スキー連盟 徳 島 県 ス キ ー 連 盟 小賀坂スキー販売株式会社	中の原・上の原・国際 中の原・上の原・国際 国 際 だいせんホワイトリゾート	
25	日				指導員・準指導員受検者養成講習会 2026年 ジュニアスキー教室(第2回) 教育部強化練習(第2回強化練習会) スキー・スノーボード教室② スノーボード特別講習会②	鳥 取 県 ス キ ー 連 盟 鳥 取 県 ス キ ー 連 盟 鳥 取 県 ス キ ー 連 盟 岡山県スキー連盟 岡山県スキー連盟	中の原・上の原・国際 豪円山・下の原・中の原・国際 だいせんホワイトリゾート 中の原・上の原・国際 中の原・上の原・国際	
26	月				徳島県スキー連盟教育部バトロール講習会①	徳 島 県 ス キ ー 連 盟	中 の 原	
27	火	西日本スノーボードアルペン選手権・だいせんホワイトリゾートカップ	鳥 取 県 ス キ ー 連 盟	上 の 原				
28	水							
29	木							
30	金				教育部強化練習(第3回強化練習会)	鳥 取 県 ス キ ー 連 盟	だいせんホワイトリゾート	
					西日本スキー技術選手権大会	岡山県スキー連盟	中の原・上の原・国際	
					第9回西日本ブロックスキー技術選手権大会	SAJ西日本ブロック協議会 教 育 部 会	国 際	
31	土				国スポ強化練習会 指導員養成合宿講習会 徳島県スキー連盟教育部スキー強化合宿⑤	島 根 県 ス キ ー 連 盟 岡山県スキー連盟 徳 島 県 ス キ ー 連 盟	上 の 原 中の原・上の原・国際 国 際	

日 曜	行 事 (大会・強化合宿等)	主催・主管	会 場	行 事 (講習会・級別技能テスト)	主催・主管	会 場
2月						
1 日				2026年 ジュニアスキー教室(第3回)	鳥 取 県 ス キ ー 連 盟	豪 門 山・下 の 原・中 の 原・国 際
2 月						
3 火						
4 水						
5 木						
6 金						
7 土	国スポ強化練習会	鳥 根 県 ス キ ー 連 盟	上 の 原	スキー・スノーボード教室③ テクニカルキャンプ 2月大山スキー講習会 徳島県スキー連盟教育部スキー強化合宿⑥ スキー合宿(強化) スキー特別講習会(コブ対策) スノーボードブライズテスト(テクニカル・クラウン)⑩	岡 山 県 ス キ ー 連 盟	中 の 原・上 の 原・国 際 中 の 原・上 の 原・国 際 山 口 県 ス キ ー 連 盟 だ い せ ん ホ ワ イ ト リ ゾ ー ト 徳 島 県 ス キ ー 連 盟 国 際 香 川 県 ス キ ー 連 盟 中 の 原・上 の 原・国 際 岡 山 県 ス キ ー 連 盟 中 の 原・上 の 原・国 際 岡 山 県 ス キ ー 連 盟 中 の 原・上 の 原・国 際
8 日				指導員・準指導員受検者養成講習会 2026年 ジュニアスキー教室(第4回) 教育部強化練習(第4回強化練習会) 鳥取県スキーバッジテスト バッジテスト(SKI)① 指・準指導員養成講習会	鳥 取 県 ス キ ー 連 盟	中 の 原・上 の 原・国 際 豪 門 山・下 の 原・中 の 原・国 際 だ い せ ん ホ ワ イ ト リ ゾ ー ト 中 の 原 鳥 取 県 ス キ ー 連 盟 岡 山 県 ス キ ー 連 盟 中 の 原・上 の 原・国 際 山 口 県 ス キ ー 連 盟 だ い せ ん ホ ワ イ ト リ ゾ ー ト
9 月						
10 火						
11 水				指導員・準指導員受検者養成講習会	鳥 取 県 ス キ ー 連 盟	中 の 原・上 の 原・国 際
12 木						
13 金				徳島県スキー連盟教育部スキー強化合宿⑦ 公認スキー準指導員検定会 公認スノーボード準指導員検定会	徳 島 県 ス キ ー 連 盟	国 際 岡 山 県 ス キ ー 連 盟 中 の 原・上 の 原・国 際 岡 山 県 ス キ ー 連 盟 中 の 原・上 の 原・国 際
14 土	第20回倉敷市民スポーツフェスティバル小学生スキー体験会&第59回スキー競技会&第3回スノーボード競技会	倉 敷 市 ス ポ ー ツ 振 興 協 会 ス キ ー 部	豪 門 山・上 の 原	鳥取県スキー準指導員検定会 スキー・スノーボード準指導員検定会、B級検定員検定会、テクニカルブライズテスト 第20回倉敷市民スポーツフェスティバル小学生スキー体験会&第59回スキー競技会&第3回スノーボード競技会 スキー特別講習会③ ブライズテスト(テクニカル・クラウン)② スノーボードB級公認検定員検定会 スキーB級公認検定員検定会 スキー・スノーボード教室④ 2026年 ジュニアスキー教室(第5回)兼西部テスト	鳥 取 県 ス キ ー 連 盟	国 際 香 川 県 ス キ ー 連 盟 中 の 原・上 の 原・国 際 倉 敷 市 ス ポ ー ツ 振 興 協 会 ス キ ー 部 豪 門 山・上 の 原 岡 山 県 ス キ ー 連 盟 中 の 原・上 の 原・国 際 岡 山 県 ス キ ー 連 盟 中 の 原・上 の 原・国 際 岡 山 県 ス キ ー 連 盟 中 の 原・上 の 原・国 際 岡 山 県 ス キ ー 連 盟 中 の 原・上 の 原・国 際 岡 山 県 ス キ ー 連 盟 中 の 原・上 の 原・国 際 鳥 取 県 ス キ ー 連 盟 豪 門 山・下 の 原・中 の 原・国 際
15 日						
16 月						
17 火						
18 水						
19 木						
20 金						
21 土				徳島県スキー連盟教育部スキー強化合宿⑧	徳 島 県 ス キ ー 連 盟	国 際
22 日				(予備日)2026年 ジュニアスキー教室(第5回)兼西部テスト	鳥 取 県 ス キ ー 連 盟	豪 門 山・中 の 原・下 の 原・国 際
23 月	米子市民スキー大会	米 子 市 民 ス キ ー 協 会	上 の 原・大山林間コース			
24 火						
25 水						
26 木						
27 金						
28 土	四国スキー選手権大会(SL・GS) 第26回鳥取県民スポーツ・レクリエーション祭 冬季大会	徳 島 県 ス キ ー 連 盟 鳥 取 県 ス キ ー 連 盟	上 の 原 上 の 原・国 体 広 場・X C コ ー ス	徳島県スキー連盟教育部スキー強化合宿⑨ 指導員研究会、C級検定、バッジ、TOPS③	徳 島 県 ス キ ー 連 盟 岡 山 県 ス キ ー 連 盟	国 際 中 の 原・上 の 原・国 際

2025-2026										
日 曜					行 事 (講習会・級別技能テスト)		主催・主管		会 場	
3月										
1	日									
2	月									
3	火									
4	水									
5	木									
6	金	——高松宮杯 西日本アルペンスキー選手権大会			鳥 取 県 ス キ ー 連 盟 国 際					
7	土									
8	日									
9	月									
10	火									
11	水									
12	木									
13	金									
14	土									
15	日									
16	月									
17	火									
18	水									
19	木									
20	金									
21	土									
22	日									
23	月									
24	火									
25	水									
26	木									
27	金									
28	土									
29	日									
30	月									

(別紙) イベント行事データ 1/2													
				プラン名	項目		2020	2021	2022	2023	2024	2025	
1	シーズン結果			営業日	開始		1月2日	12月19日	12月21日	12月24日	12月22日	12月21日	
					終了		3月1日	3月14日	3月21日	3月21日	3月20日	3月23日	
					期間(日数)		60(37)	86(84)	91(91)	88(87)	90(85)	93(93)	
					入込		49千人	92千人	112千人	116千人	76千人	111千人	
2		学園	学校団体券の 販売	1日		2654	1587	427	3073	2571	3010		
				AM									
				PM									
				1回券									
3		キッズそり	タカビよランド	地元小学校		2332	4266	992	5237	3582	4936		
				利用人数		1141人	2014人	2582人	2485人	1396人	3799人		
				割引券利用		34	173	バス券204人	バス券262人	バス券57人	バス券598人		
				営業日数		60	26	29 土日のみ営業 800円に値上げ バス券1,500円	26 昨年同様	14 昨年同様 1/13から営業開始	29 1000円に値上げ		
4	割引	19歳	雪マジ19			862人	266人	1893人	1764人	1203人	5133人		
												無料 4644 有料 489	
						12月	0	-	104	85	65	152(無143)	
						1月	42	-	448	300	120	1103(無1013)	
						2月	820	-	801	955	799	3031(無2719)	
						3月	0	266	540	424	219	847(無769)	
						スキー	23%	26%	18%	19%	24%	19%	
						ボード	77%	74%	82%	81%	76%	81%	
						レンタル利用	75%	65%	70%	67%	69%	72%	
						ウェアレンタル		24%	31%	31%	30%	31%	
						グループサイズ	2～3人	29%	39%	42%	44%	28%	38%
							4～5人	27%	18%	32%	19%	52%	51%
						交通手段	車	62%	70%	69%	66%	61%	67%
							レンタカー	8%	9%	4%	4%	14%	14%
							バス	29%	20%	26%	29%	17%	12%
						今回の利用	初めて	41%	33%	30%	33%	-	
							小学生以来	15%	-	-	-	-	
							たまに		52%	49%	48%	-	
							よくする	43%	16%	21%	20%	-	
						利用回数	初	65%	56%	54%	58%	57%	
							2回	23%	24%	23%	22%	21%	
							3回	9%	14%	10%	10%		
							4回以上	3%	5%	-	9%	13%	
							宿泊利用	19%	11%	11%	14%	24%	21%
							利用枚数	111	173	51	245	214	
							回収率	9.3%	25.5%	23.9%	19.0%	16.8%	
						次年度送付枚数	雪マジDM	679	213	1292	1272	783	
7	割引	シニア	60歳以上(アク ティブスノー 60)	組数		-	-	-	-	-	-		
				人数		176人	302人	432人	736人	297人	808人		
				備考		1人から	1人から	1人から	1人から				
				1回・2回		1回:100 2回:34	1回:126 2回:54	1回:145 2回:75	1回:284 2回:134	1回:118 2回:43	1回:295 2回:167		
				3回・4回		3回:26 4回:10	3回:42 4回:32	3回:81 4回:37	3回:113 4回:72	3回:53 4回:35	3回:123 4回:70		
				5回以降		5回:5 6回:1	5回:21 6回:12	5回:29 6回:21	5回:54 6回:30	5回:25 6回:11	5回:47 6回:33		
						7回以上:0	7回以上:15	7回以上:44	7回以上:49	7回以上:12	7回以上:73		
8	直行バス	初心者	バスツアー			1464人	1149人	2266人	3742人	552	1141		
						両備(岡山)	482	1149	2091	1861	552	1141	
11	割引	キッズスキー	スノー キッズデー			0	0	0	0	-	-		
						1日券2200円	1日券2200円	1日券2200円	1日券2300円	1日券2300円	1日券2800円		
						シーズン中3日土曜	シーズン中6日土曜	シーズン中6日土曜	シーズン中6日土曜	シーズン中7日土曜	シーズン中7日土曜		
						57人	815人	1243人	718人	770人	811人		
						1回目	0(1/18)	60(1/16)	191(1/15)	9(1/14)割引価格	22(1/13)割引価格	90(1/11)	
						2回目	0(2/1)	27(1/23)	263(1/22)	89(1/21)割引価格	26(1/20)割引価格	137(1/18)	
						3回目	57(2/15)	157(1/30)	131(1/29)	83(1/28)	183(1/27)	112(1/25)	
						4回目		175(2/6)	97(2/5)	239(2/4)	161(2/3)	150(2/1)	
11	イベント	ファミリー	ファミリーデー			2/15はNのみ営	172(2/13)	205(2/19)	132(2/18)	192(2/10)	42(2/8)		
						6回目		224(2/20)	349(2/26)	166(2/25)	124(2/17)	175(2/15)	
						7回目					62(2/24)割引価格	105(2/22)	
						対象日	1/25(土)と2/8(土)	キッズデーと同じ	キッズデーと同じ	キッズデーと同じ	キッズデーと同じ	キッズデーと同じ	
12	イベント	ファミリー	親子スキー体験			人数	488人						
						備考	1/2回実施						
12	イベント	ファミリーインバウンド	親子ウィーク			利用人数	99人応募(雪不足で 未実施)	未企画	親子ウィークへ				
						割引券利用	24						
						利用率	32.1%						
14	割引		外国人観光客割			利用人数		-	94組	89組	組		
								1/4～7	1/4:38組、5:21組	1/4-6=83組	12/25-28=48組		
						WEB限定申込			1/6:11組、7:24組	2/27-3/3=6組	年末のみ実施		
15	割引	ALL	オープニング セレモニー										
						開催日	12月22日	12/24安全祈願祭	12/24安全祈願祭	12/23安全祈願祭	12/22安全祈願祭	12/21安全祈願祭	
						積雪、滑走○×	0 ×	○ ○	○ ○	○ ○	○ ○	○ ○	
						いりこみ人数	350	-	-	90	120		
16	割引	ALL	オープニング キャンペーン										
						配布数	3,400	10,000	7,511	OP記念で	OP記念で	OP記念で	
						利用数	238	1,709	656	併用企画とする	併用企画とする	併用企画とする	
						利用率	7.0%	17.1%	8.7%				
						配期間	1/2-1/19まで	12/19-1/2まで	12/21-1/7まで	12/23-1/6まで	12/23-1/6まで	シーズン中有効	
17	イベント	ALL	DAI-SKI キャンペーン			利用期間	1/31まで	1/31まで	1/31まで	シーズン中有効 オープン記念	シーズン中有効 オープン記念	シーズン中有効	
						応募数	2,241	3,565	3,195	3,310	4,933	2,779	
						次年度DMデータ	3,088	3,424	2,932	3,303	2,536		
						割引券利用回収	699	590	696	562	572		
			割引券利用率	22.6%	17.2%	23.7%	17.0%	22.6%					

(別紙) イベント行事データ 2/2											
プラン名				項目		2020	2021	2022	2023	2024	2025
18	イベント	ALL	フォトコンテスト	1月		114	190	だいせんグラムへ			
				2月							
				3月							
				合計							
18	イベント	ALL	だいせんグラム				インスタで #をつけて投稿	応募111枚	応募114枚	目標応募150枚 応募91枚	目標応募150枚 応募117枚
19	顧客向け	ALL	DM	配布枚数		2850	3088	3424	2932	3303	2536
				利用枚数		553	699	590	696	562	572
				リターン率		19.4%	22.6%	17.2%	23.7%	17.0%	22.6%
				食事券回数		36	63	64	69	53	63
				0-10代		25.5%	-	-	-	-	-
				20代		8.5%	-	-	-	-	-
				30代		12.7%	-	-	-	-	-
				40代		27.9%	-	-	-	-	-
				50代		16.6%	-	-	-	-	-
				60代		7.1%	-	-	-	-	-
70代		1.6%	-	-	-	-	-				
20	タイアップ企画	ALL	アフタースキー プレミアム			10施設と提携	9施設と提携	11施設と提携	12施設と提携	10施設と提携	11施設と提携
						リフト券回収 754枚(温泉) /785枚(全体)	リフト券回収 1507枚(温泉) /1610枚(全体)	リフト券回収 1764枚(温泉) /1893枚(全体)	リフト券回収 1383枚(温泉) /1808枚(全体)	リフト券回収 747枚(温泉) /876枚(全体)	リフト券回収 1439枚(温泉) /1600枚(全体)
			スタンプラリー				周遊スタンプラリー シーズン券も割引	2施設周遊で応募 商品プレゼント			
21	タイアップ企画	キッズ	森の国スキー 教室	大人		36	65	112	107	74	96
				小人		125	254	488	435	406	324
				幼児		44	86	119	77	42	70
				合計		205	405	719	619	522	490
			DKパーク				運営なし	運営なし	運営なし	運営なし	運営なし
25	顧客向け	コア リビータ	スノーバースク ラブ	本人		107	554	769	728	305	557
				特別割		49	126	129	98	57	79
				合計		156	680	898	826	362	636
27	シーズン券顧客向け	コア リビータ	駐車場 回数券	500円券10枚		18	-	34	44	32	30
				20枚		28	-	56	69	50	43
				30枚		27	-	38	31	31	19
				40枚		18	-	19	22	18	16
				50枚		24	-	20	21	16	18
				小計		115	-	167	187	147	126
30	バック商品	宿泊者	オープニング フェア	旅館組合提携		雪不足で 未実施	1日券2,500円 0人	6施設で26人	4施設で66人	2施設で16人	3施設9人
31	バック商品	宿泊者	春得々 サンクスフェア	旅館組合提携		雪不足で 未実施	2/15-3/14	2/18-3/20	2/20-3/20	2/19-3/19	2/17-3/19
							大259人小16人	大354人小18人	大319人小28人	大77人、小7人	大306人、小35人
							計275人	計372人	計347人	計84人	計341人
34	バック商品	宿泊者	宿泊者へのリ フト券割			6施設と提携	6施設と提携	4施設と提携	3施設と提携	3施設と提携	3施設と提携
35		その他	福利厚生事業 者との割引提 携			11事業者との提携	10事業者との提携	11事業者との提携	11事業者との提携	11事業者との提携	11事業者との提携
42	割引	リビータ	販売提携	蒜山SA		-	12月	5、0	0	0	
							1月	235、5	10、1	0	
							2月	174、4	215、7	78、2	
							3月	36、2	41、1	16、0	
							計	大450 小11	大266 小9	大94、小2	
44	引割	リビータ	スキー場提携	蒜山		7	25	26	69	26	
				瑞穂		80	-	-	-	-	-