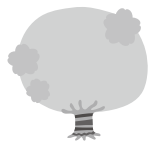
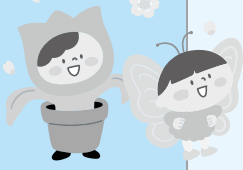


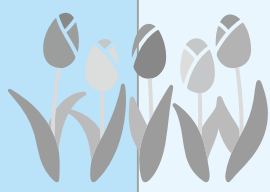



4月



大山町行事カレンダー

日	月	火	水	木	金	土
28 	29	30 	1 ◎行政相談 ★きゃら実ちゃん 体操教室	2	3 ★3B体操教室 ★いかっじえ日ノ出 倶楽部	4 ◇どう子育て 支援センター
5	6 ■農業相談日 ★3B体操教室 ★はまなすクラブ ★ワイワイ体操	7	8 ●人権相談 ◎行政相談 ☆心配ごと相談 ♣保育所開放日 ★きゃら実ちゃん 体操教室	9	10 ◆すすくすくタイム ★いかっじえ日ノ出 倶楽部	11 ◇どう子育て 支援センター
12	13 ★はまなすクラブ ★ワイワイ体操 	14	15 ■農業相談日 ★きゃら実ちゃん 体操教室	16	17 ★3B体操教室 ★いかっじえ日ノ出 倶楽部	18 ◇どう子育て 支援センター
19	20 ★3B体操教室 ★介護家族の つどい ★はまなすクラブ ★ワイワイ体操	21	22 ☆法律相談 ♣保育所開放日 ★きゃら実ちゃん 体操教室	23	24 ◆Welcome交流会 ★3B体操教室 ★いかっじえ日ノ出 倶楽部	25 ◇どう子育て 支援センター
26	27 ●人権相談 ◎行政相談 ★はまなすクラブ ★ワイワイ体操	28 ○専門員による 消費生活相談日	29 	30	1 	2

第98回大山一斉清掃（春）

4月19日(日) 9:00～
大山周辺

今月の無料相談

●人権相談	4月 8日	水	9:00~11:30	人権交流センター
			13:30~16:00	大山公民館
	4月27日	月	13:30~16:00	中山支所
◎行政相談	4月 1日	水	9:30~12:00	名和公民館
	4月 8日	水	13:30~16:00	大山公民館
	4月27日	月	13:30~16:00	中山支所
■農業相談日	4月 6日	月	13:30~15:00	中山農村環境改善センター
	4月15日	水	13:30~15:00	名和公民館
☆心配ごと相談	4月 8日	水	9:30~12:00	保健福祉センターなわ
☆法律相談 (要予約) <small>※4月6日から 予約開始</small>	4月22日	水	9:30~12:00	保健福祉センターなわ
○専門員による消費生活相談日	4月28日	火	9:00~12:00	住民課

介護

★介護家族のつどい	4月20日	月	13:30~15:00	保健福祉センターなわ
	介護者同士で情報交換をしたり、悩みなどを話してみませんか？ 個別の相談にも応じます。			

★3B体操教室

4月 3日	金	9:30~11:00
中山公民館 保健福祉センターだいせん		
4月 6日	月	9:30~11:00
保健福祉センターなわ		
4月17日	金	9:30~11:00
中山公民館 保健福祉センターだいせん		
4月20日	月	9:30~11:00
保健福祉センターなわ		

◆すくすくタイム

4月10日	金	10:00~11:30
子育て支援センターだいせん		

◇どよう子育て支援センター

4月 4日	土	9:00~12:00
子育て支援センターだいせん		
4月11日	土	9:00~12:00
子育て支援センターなかやま		
4月18日	土	9:00~12:00
子育て支援センターだいせん		
4月25日	土	9:00~12:00
子育て支援センターなかやま		

◆Welcome交流会

4月24日	金	10:00~11:00
保健福祉センターだいせん		

♣保育所開放日

4月 8日	水	10:00~11:00
4月22日		
中山みどりの森保育園 名和さくらの丘保育園 大山きやらぼく保育園 大山保育所		

□今月の税・保険料

・軽自動車税
納期限 4月30日(木)
※納期限までに納めましょう

ちょっこし運動教室

教室名	実施場所	曜日	開始時間
★はまなすクラブ	はまなす(大山町田中1383番地)	毎週月曜 (6・13・20・27日)	16:00~
★いかっじえ日ノ出倶楽部	サンライズ名和(大山町富長750番地3)	毎週金曜 (3・10・17・24日)	14:00~
★ワイワイ体操	大山やすらぎの里(大山町唐王208番地)	毎週月曜 (6・13・20・27日)	10:40~
★きやら実ちゃん体操教室	保健福祉センターだいせん(大山町末長503番地)	毎週水曜 (1・8・15・22日)	15:00~

※「きやら実ちゃん体操教室」は4月から新たに始まる大山町社会福祉協議会が実施する運動教室です。

各種問い合わせ先 (各行事名の先頭についているマークが問い合わせ先になります。)

☆総合福祉課 0859-54-5231
★長寿支援課 0859-54-5207
●人権推進室 0859-54-2286
◆こども課 0859-54-5205
◎総務課 0859-54-5201

○住民課 0859-54-5210
□税務課 0859-54-5208
■農業委員会 0858-58-6115
♣幼児・学校教育課
0859-54-5211

◇子育て支援センターなかやま
0858-58-6062
◇子育て支援センターだいせん
0859-53-1157