

だいせん次の一歩へ

大山寺地区上質化プロジェクト News vol.4

大山寺地区上質化プロジェクトの取り組み

新型コロナウイルス感染症が、依然として社会へ大きな影響を与える中、大山寺地区では、感染症予防対策を徹底し、安全で安心して観光していただけるよう取り組んでいます。地区で動き出した上質化プロジェクトは、大山寺参道沿いの二つの店舗から取り組みがスタートしました。コロナ禍ではありますが、次年度以降も引き続き大山寺地区の上質化に向けた取り組みを推進していきます。

自家栽培の米・野菜を使ったこだわり料理 弥山荘

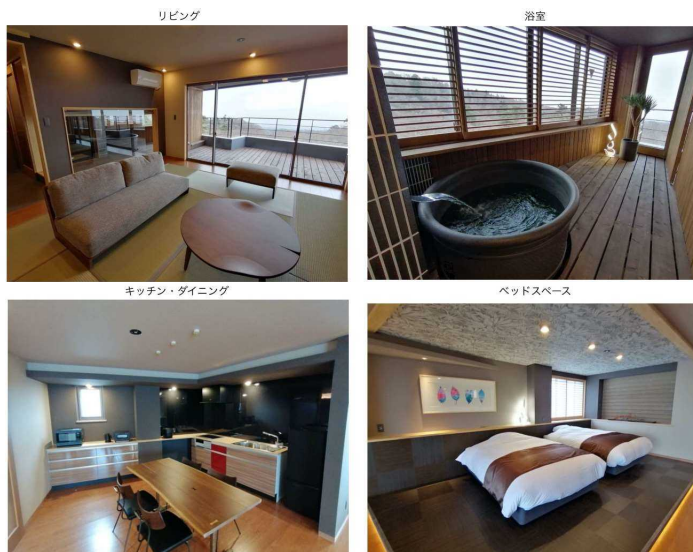
建物外観の修景事業に取り組まれた弥山荘では、参道に面する壁面等の退色した木部の塗りなおしや外壁の模様替え、エアコン室外機配管等の隠ぺいを行われました。

以前は、参道に面する一部だけに使用していた木製外壁の面積を増やし、排水管も外壁と同様に塗り分け、全体的に統一感のある自然のぬくもりを感じられる和風外観に仕上がりました。



大山参道ホテル頂 新客室 AKANE（茜）

大山参道ホテル頂は、3階のリノベーション事業に取り組まれました。新設した客室「AKANE（茜）」は和モダンのテイストで設計され、リビングには畳を敷き、米子市を拠点に国内外で活動する左官職人が玄関や床の間の壁を手掛けています。部屋から日本海や大山を眺望できるテラスやバスルームを備えるほか、キッチンなども備え、居住性が高い客室となっています。1フロア1組限定でインバウンド客だけではなく国内旅行客にも最適な、大山暮らしを味わい豊かさを実感できる滞在型宿泊施設に生まれ変わりました。



上質化推進基本計画【概要版】は役場HPから閲覧できます。URL：<https://www.daisen.jp/1/10/8/13/> 事業の相談・問い合わせは下記まで

大山町役場 大山支所 観光課 〒689-3332 鳥取県西伯郡大山町末長500番地
TEL：0859-53-3110 FAX：0859-53-3163 E-MAIL：kankou@town.daisen.lg.jp